

APPEL À PROJET – ÉDITION 2026 DU NOËL DES FAMILLES DE VEXIN-SUR-EPTE

• PRÉSENTATION DU PROJET

La commune de Vexin-sur-Epte organise sa seconde édition du « **Noël des familles** », sous la forme d'animations et de spectacles sur le thème de Noël. Cet événement convivial, porté par la magie des fêtes se tiendra **le week-end du 12 et 13 décembre 2026**.

L'objectif de cette manifestation est de rassembler tous nos habitants – enfants, adolescents, adultes et familles – autour d'animations et d'activités chaleureuses, en transformant l'espace public en un véritable village enchanté, où le partage et l'émerveillement deviennent le fil conducteur de ce week-end hivernal.

• APPEL À PARTICIPATION

Dans le cadre de cet événement, la commune lance un appel à projet à destination :

- Des associations artistiques, culturelles et interculturelles,
- Collectifs d'artistes,
- De toute personne morale ou physique pouvant proposer une activité de divertissement capable d'accueillir un large public, et particulièrement les enfants.

L'objectif est de montrer la richesse de la vie associative locale, de favoriser les rencontres intergénérationnelles et d'offrir aux visiteurs une expérience immersive et mémorable au cœur du village d'Écos.

• MODALITÉS DE PARTICIPATION

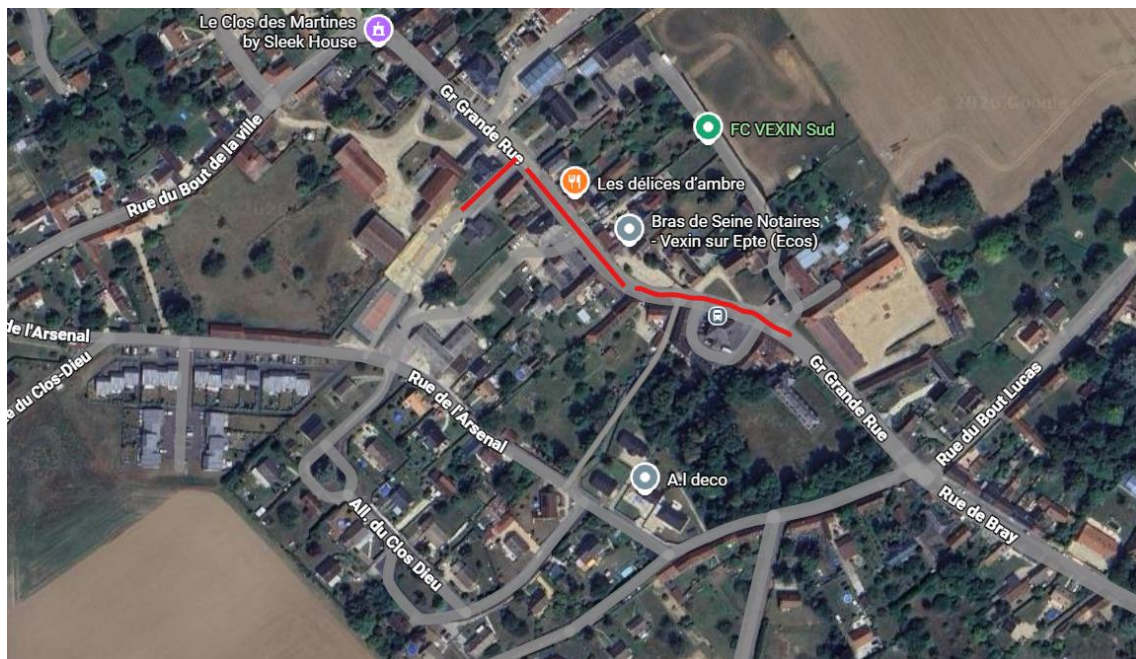
Les projets seront appréciés selon :

- Leur lien avec la magie des fêtes,
- Leur accessibilité pour un public d'enfants,
- Leur dimension participative et ludique

Les projets retenus seront intégrés à la programmation officielle du Noël des familles – édition 2026 et bénéficieront d'une communication via les supports de la commune.

• PRÉSENTATION DE LA COMMUNE

Vexin-sur-Epte est une commune nouvelle née de la fusion de 14 anciens villages. Cette année notre marché de Noël sera organisé dans le village d'Ecos, de la place Lucile le Francois jusqu'à la Halle, Gr grande rue, 27630.



COMMUNE DE VEXIN-SUR-EPTE

25 grande rue – Ecos – 27630 VEXIN-SUR-EPTE

02 32 53 70 18

contact@vexin-sur-eppte.fr

www.vexin-sur-eppte.fr

• CANDIDATURE

Le dossier devra inclure :

- Une présentation du projet
- Présentation de la structure
- Un budget prévisionnel
- Les besoins techniques et logistiques

Les structures souhaitant participer doivent transmettre leur proposition avant le **vendredi 26 juin 2026** via les moyens suivants :

- Dorine.annee@vexin-sur-epte.fr
- 02 32 53 70 18

Nous restons à votre disposition pour toute précision et vous remercions de l'intérêt que vous portez à la vie citoyenne et au dynamisme de notre commune

CONTACT ET RENSEIGNEMENTS

Service proximité et vie du citoyens

Commune de Vexin-sur-Epte
Dorine ANNEE / Fabienne VARENGUE