

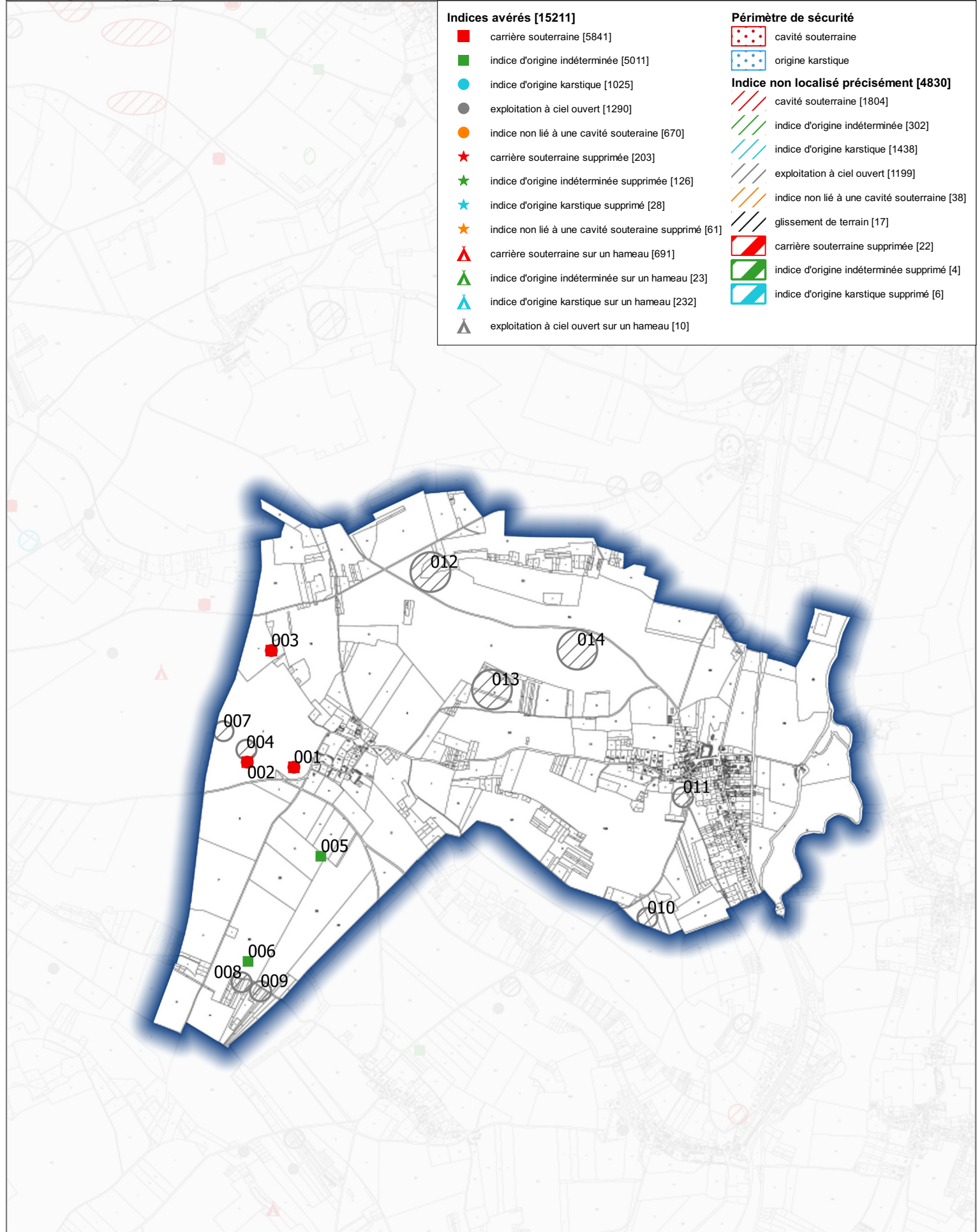
Atlas des cavités souterraines de l'Eure - BERTHENONVILLE

Indices avérés [15211]

- carrière souterraine [5841]
- indice d'origine indéterminée [5011]
- indice d'origine karstique [1025]
- exploitation à ciel ouvert [1290]
- indice non lié à une cavité souterraine [670]
- ★ carrière souterraine supprimée [203]
- ★ indice d'origine indéterminée supprimée [126]
- ★ indice d'origine karstique supprimé [28]
- ★ indice non lié à une cavité souterraine supprimé [61]
- ▲ carrière souterraine sur un hameau [691]
- ▲ indice d'origine indéterminée sur un hameau [23]
- ▲ indice d'origine karstique sur un hameau [232]
- ▲ exploitation à ciel ouvert sur un hameau [10]

Périmètre de sécurité

- cavité souterraine
 - origine karstique
- ## Indice non localisé précisément [4830]
- cavité souterraine [1804]
 - indice d'origine indéterminée [302]
 - indice d'origine karstique [1438]
 - exploitation à ciel ouvert [1199]
 - indice non lié à une cavité souterraine [38]
 - glissement de terrain [17]
 - carrière souterraine supprimée [22]
 - indice d'origine indéterminée supprimé [4]
 - indice d'origine karstique supprimé [6]



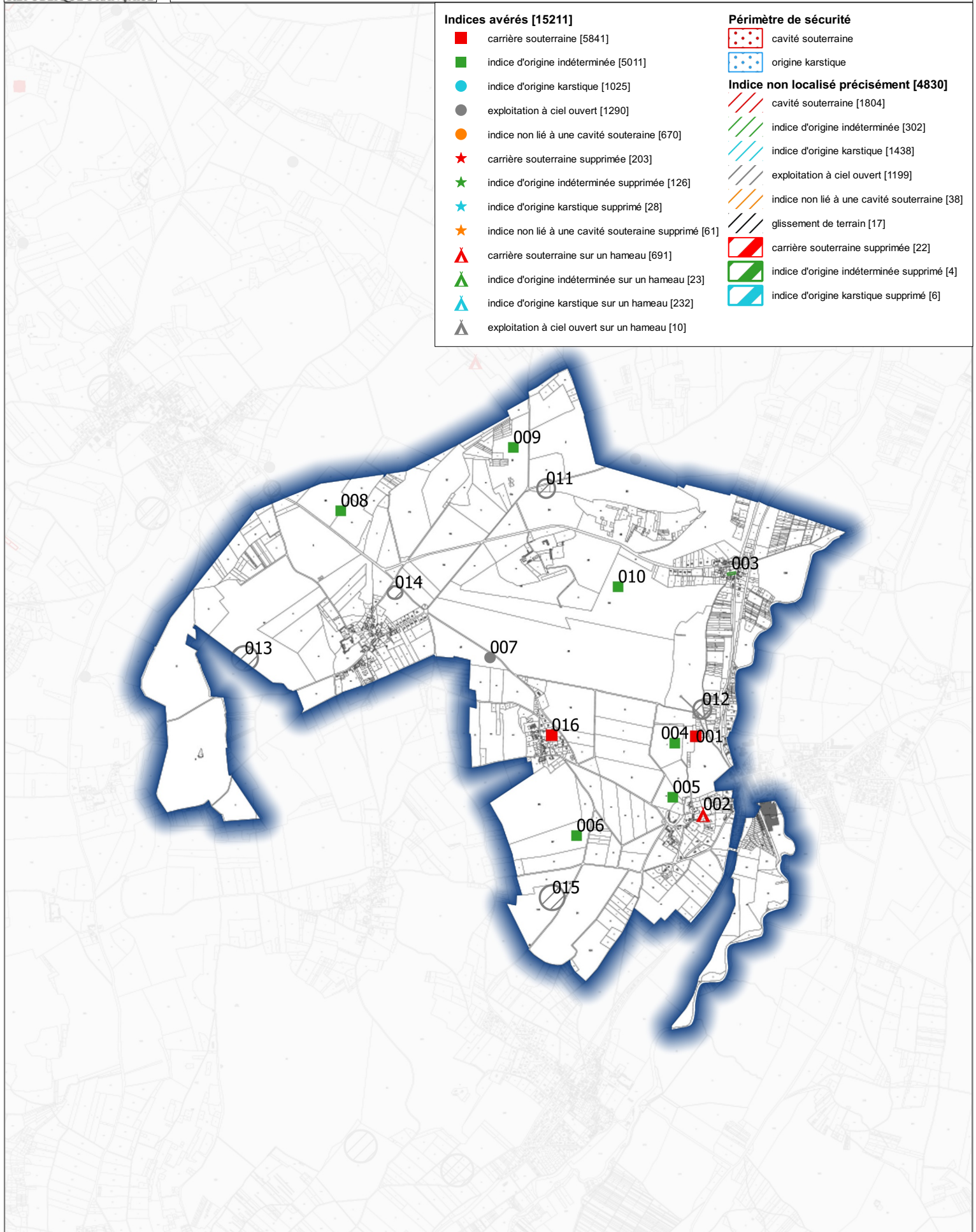
Atlas des cavités souterraines de l'Eure - BUS-SAINT-REMY

Indices avérés [15211]

- carrière souterraine [5841]
- indice d'origine indéterminée [5011]
- indice d'origine karstique [1025]
- exploitation à ciel ouvert [1290]
- indice non lié à une cavité souterraine [670]
- ★ carrière souterraine supprimée [203]
- ★ indice d'origine indéterminée supprimée [126]
- ★ indice d'origine karstique supprimé [28]
- ★ indice non lié à une cavité souterraine supprimé [61]
- ▲ carrière souterraine sur un hameau [691]
- ▲ indice d'origine indéterminée sur un hameau [23]
- ▲ indice d'origine karstique sur un hameau [232]
- ▲ exploitation à ciel ouvert sur un hameau [10]

Périmètre de sécurité

- cavité souterraine
 - origine karstique
- ## Indice non localisé précisément [4830]
- cavité souterraine [1804]
 - indice d'origine indéterminée [302]
 - indice d'origine karstique [1438]
 - exploitation à ciel ouvert [1199]
 - indice non lié à une cavité souterraine [38]
 - glissement de terrain [17]
 - carrière souterraine supprimée [22]
 - indice d'origine indéterminée supprimé [4]
 - indice d'origine karstique supprimé [6]



T:\PPR\Risques\2-Cavités souterraines\QGIS\marniere.qgz



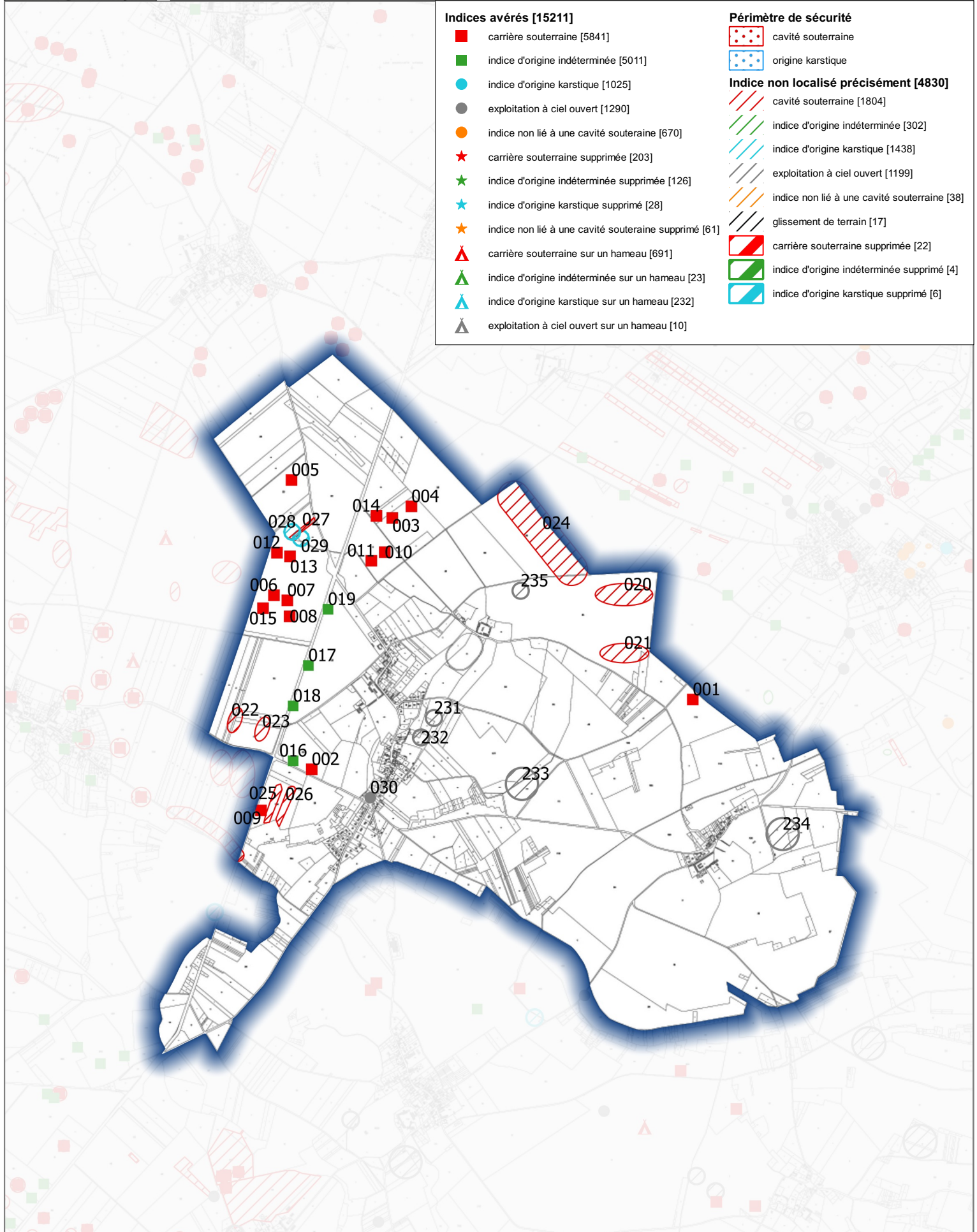
Atlas des cavités souterraines de l'Eure - CAHAIGNES

Indices avérés [15211]

- carrière souterraine [5841]
- indice d'origine indéterminée [5011]
- indice d'origine karstique [1025]
- exploitation à ciel ouvert [1290]
- indice non lié à une cavité souterraine [670]
- ★ carrière souterraine supprimée [203]
- ★ indice d'origine indéterminée supprimée [126]
- ★ indice d'origine karstique supprimé [28]
- ★ indice non lié à une cavité souterraine supprimé [61]
- ▲ carrière souterraine sur un hameau [691]
- ▲ indice d'origine indéterminée sur un hameau [23]
- ▲ indice d'origine karstique sur un hameau [232]
- ▲ exploitation à ciel ouvert sur un hameau [10]

Périmètre de sécurité

- cavité souterraine
 - origine karstique
- ## Indice non localisé précisément [4830]
- cavité souterraine [1804]
 - indice d'origine indéterminée [302]
 - indice d'origine karstique [1438]
 - exploitation à ciel ouvert [1199]
 - indice non lié à une cavité souterraine [38]
 - glissement de terrain [17]
 - carrière souterraine supprimée [22]
 - indice d'origine indéterminée supprimé [4]
 - indice d'origine karstique supprimé [6]



T:\PPR\Risques\2-Cavités souterraines\QGIS\marniere.qgz



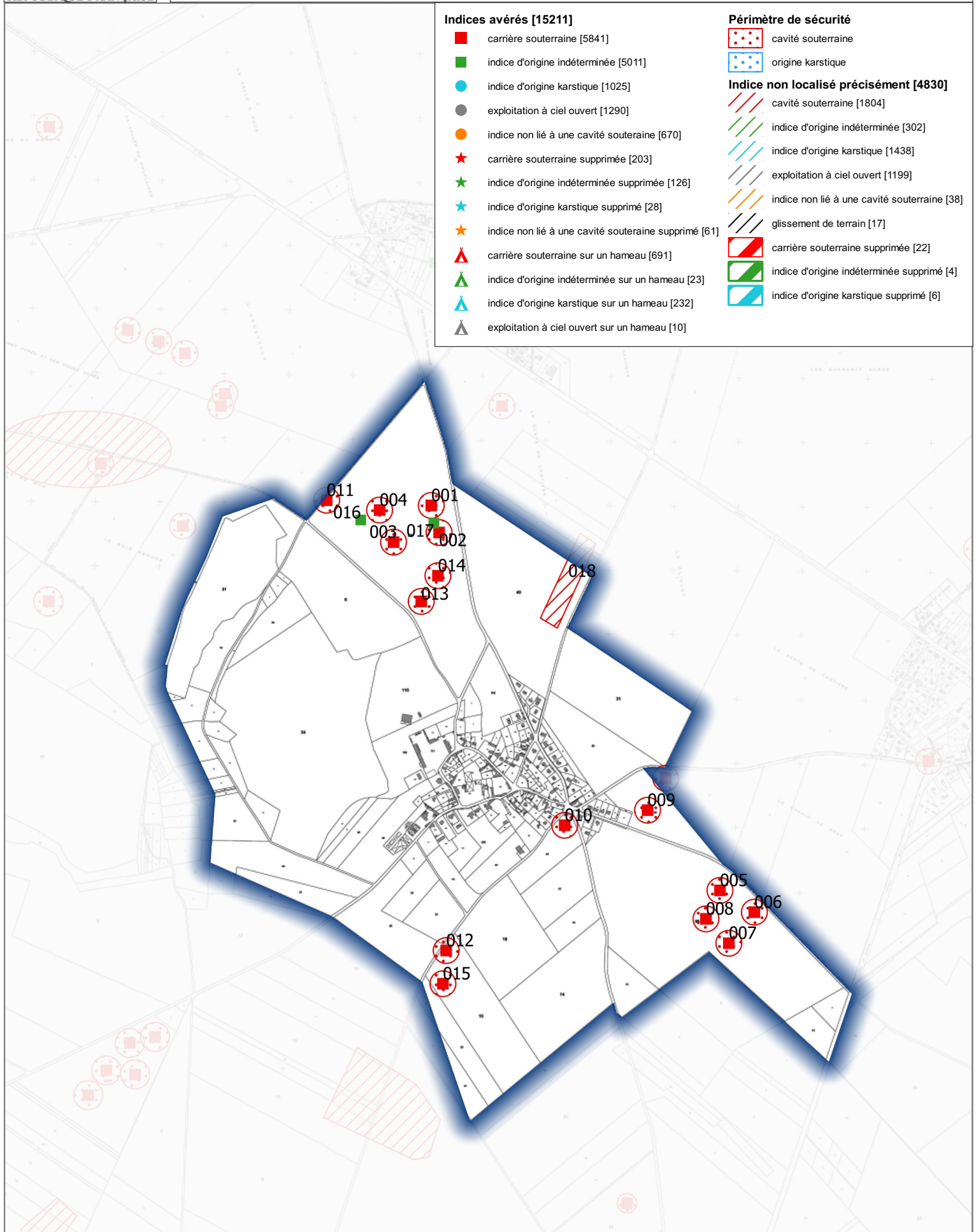
Atlas des cavités souterraines de l'Eure - CANTIERS

Indices avérés [15211]

- carrière souterraine [5841]
- indice d'origine indéterminée [5011]
- indice d'origine karstique [1025]
- exploitation à ciel ouvert [1290]
- indice non lié à une cavité souterraine [670]
- ★ carrière souterraine supprimée [203]
- ★ indice d'origine indéterminée supprimée [126]
- ★ indice d'origine karstique supprimé [28]
- ★ indice non lié à une cavité souterraine supprimé [61]
- ▲ carrière souterraine sur un hameau [691]
- ▲ indice d'origine indéterminée sur un hameau [23]
- ▲ indice d'origine karstique sur un hameau [232]
- ▲ exploitation à ciel ouvert sur un hameau [10]

Périmètre de sécurité

- cavité souterraine
 - origine karstique
- ## Indice non localisé précisément [4830]
- / / / / / cavité souterraine [1804]
 - / / / / / indice d'origine indéterminée [302]
 - / / / / / indice d'origine karstique [1438]
 - / / / / / exploitation à ciel ouvert [1199]
 - / / / / / indice non lié à une cavité souterraine [38]
 - / / / / / glissement de terrain [17]
 - / / / / / carrière souterraine supprimée [22]
 - / / / / / indice d'origine indéterminée supprimé [4]
 - / / / / / indice d'origine karstique supprimé [6]



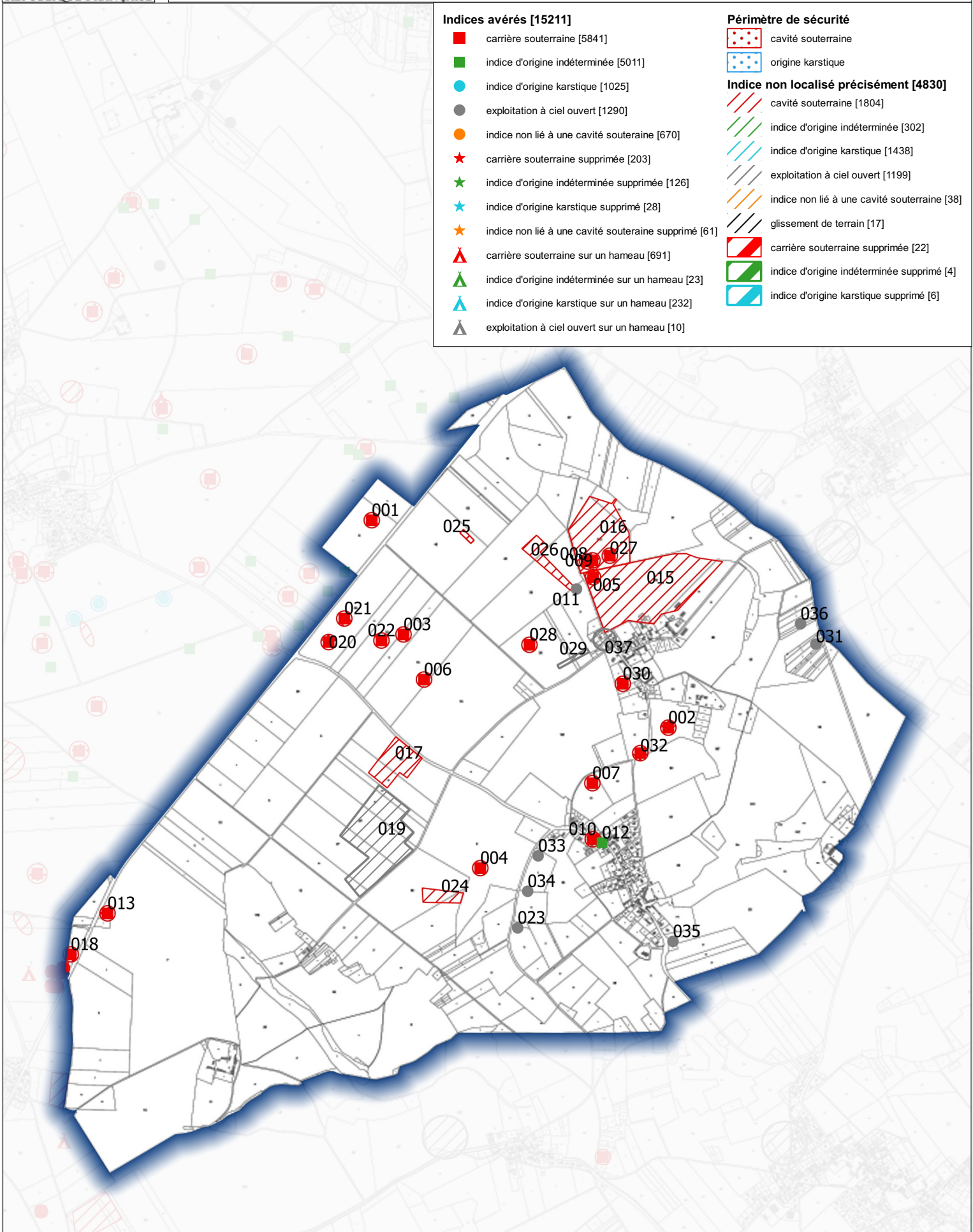
Atlas des cavités souterraines de l'Eure - CIVIERES

Indices avérés [15211]

- carrière souterraine [5841]
- indice d'origine indéterminée [5011]
- indice d'origine karstique [1025]
- exploitation à ciel ouvert [1290]
- indice non lié à une cavité souterraine [670]
- ★ carrière souterraine supprimée [203]
- ★ indice d'origine indéterminée supprimée [126]
- ★ indice d'origine karstique supprimé [28]
- ★ indice non lié à une cavité souterraine supprimé [61]
- ▲ carrière souterraine sur un hameau [691]
- ▲ indice d'origine indéterminée sur un hameau [23]
- ▲ indice d'origine karstique sur un hameau [232]
- ▲ exploitation à ciel ouvert sur un hameau [10]

Périmètre de sécurité

- cavité souterraine
 - origine karstique
- ## Indice non localisé précisément [4830]
- cavité souterraine [1804]
 - indice d'origine indéterminée [302]
 - indice d'origine karstique [1438]
 - exploitation à ciel ouvert [1199]
 - indice non lié à une cavité souterraine [38]
 - glissement de terrain [17]
 - carrière souterraine supprimée [22]
 - indice d'origine indéterminée supprimé [4]
 - indice d'origine karstique supprimé [6]



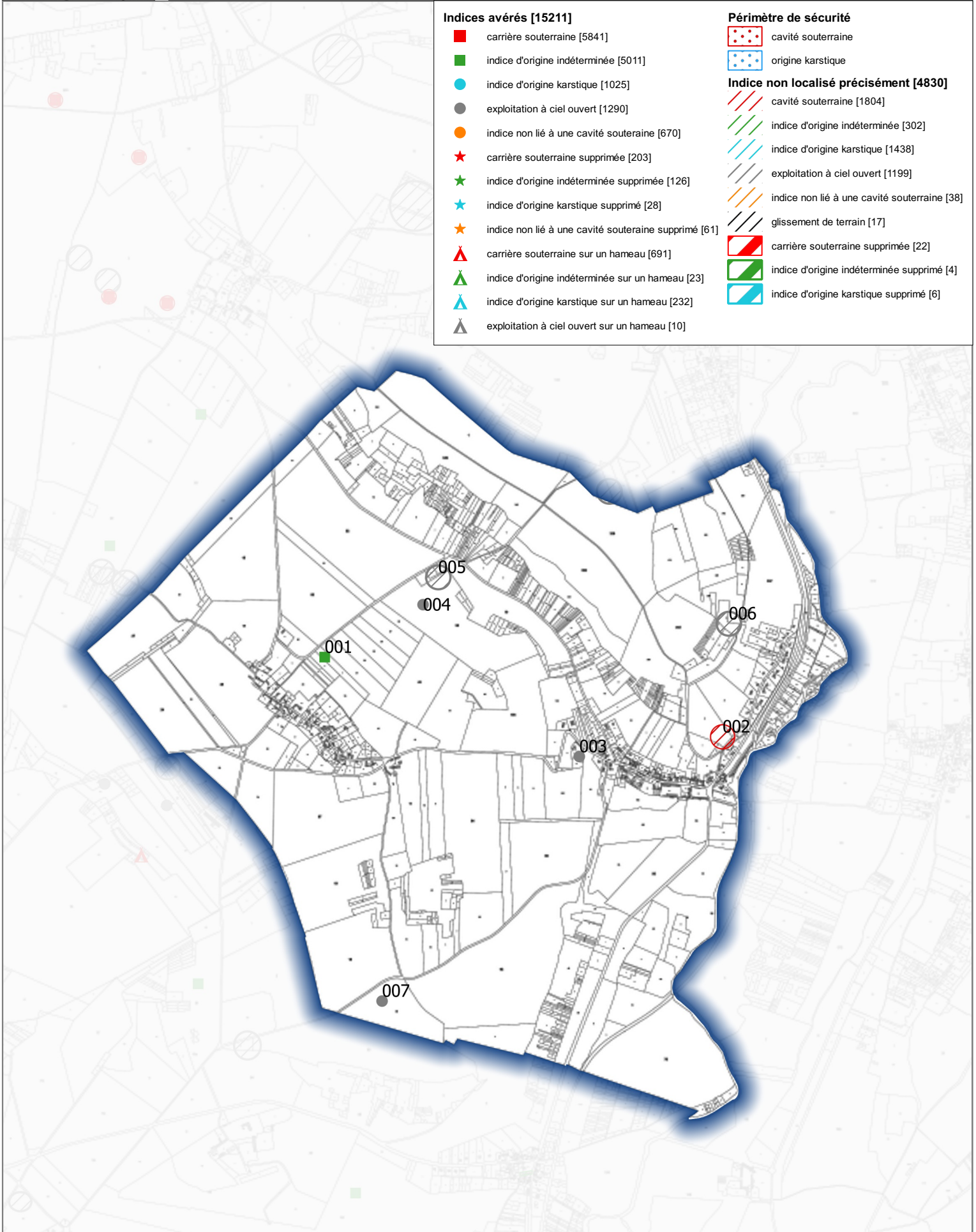
Atlas des cavités souterraines de l'Eure - DAMPSMESNIL

Indices avérés [15211]

- carrière souterraine [5841]
- indice d'origine indéterminée [5011]
- indice d'origine karstique [1025]
- exploitation à ciel ouvert [1290]
- indice non lié à une cavité souterraine [670]
- ★ carrière souterraine supprimée [203]
- ★ indice d'origine indéterminée supprimée [126]
- ★ indice d'origine karstique supprimé [28]
- ★ indice non lié à une cavité souterraine supprimé [61]
- ▲ carrière souterraine sur un hameau [691]
- ▲ indice d'origine indéterminée sur un hameau [23]
- ▲ indice d'origine karstique sur un hameau [232]
- ▲ exploitation à ciel ouvert sur un hameau [10]

Périmètre de sécurité

- cavité souterraine
 - origine karstique
- ## Indice non localisé précisément [4830]
- cavité souterraine [1804]
 - indice d'origine indéterminée [302]
 - indice d'origine karstique [1438]
 - exploitation à ciel ouvert [1199]
 - indice non lié à une cavité souterraine [38]
 - glissement de terrain [17]
 - carrière souterraine supprimée [22]
 - indice d'origine indéterminée supprimé [4]
 - indice d'origine karstique supprimé [6]



T:\PR\Risques\2-Cavités souterraines\OGIS\marniere.qgz



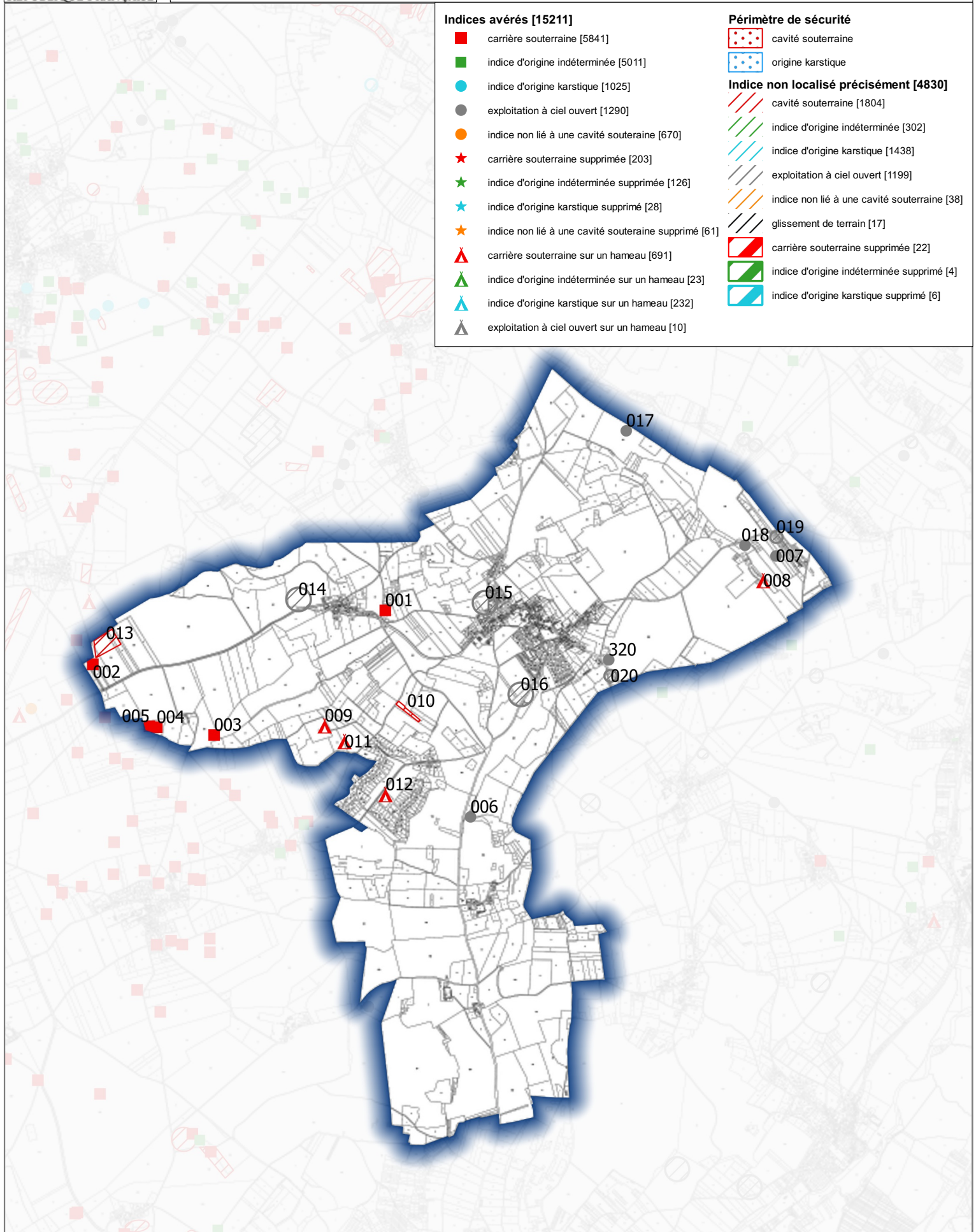
Atlas des cavités souterraines de l'Eure - ECOS

Indices avérés [15211]

- carrière souterraine [5841]
- indice d'origine indéterminée [5011]
- indice d'origine karstique [1025]
- exploitation à ciel ouvert [1290]
- indice non lié à une cavité souterraine [670]
- ★ carrière souterraine supprimée [203]
- ★ indice d'origine indéterminée supprimée [126]
- ★ indice d'origine karstique supprimé [28]
- ★ indice non lié à une cavité souterraine supprimé [61]
- ▲ carrière souterraine sur un hameau [691]
- ▲ indice d'origine indéterminée sur un hameau [23]
- ▲ indice d'origine karstique sur un hameau [232]
- ▲ exploitation à ciel ouvert sur un hameau [10]

Périmètre de sécurité

- cavité souterraine
 - origine karstique
- ## Indice non localisé précisément [4830]
- cavité souterraine [1804]
 - indice d'origine indéterminée [302]
 - indice d'origine karstique [1438]
 - exploitation à ciel ouvert [1199]
 - indice non lié à une cavité souterraine [38]
 - glissement de terrain [17]
 - carrière souterraine supprimée [22]
 - indice d'origine indéterminée supprimé [4]
 - indice d'origine karstique supprimé [6]



T:\PR\Risques\2-Cavités souterraines\QGIS\mairiere.qgz



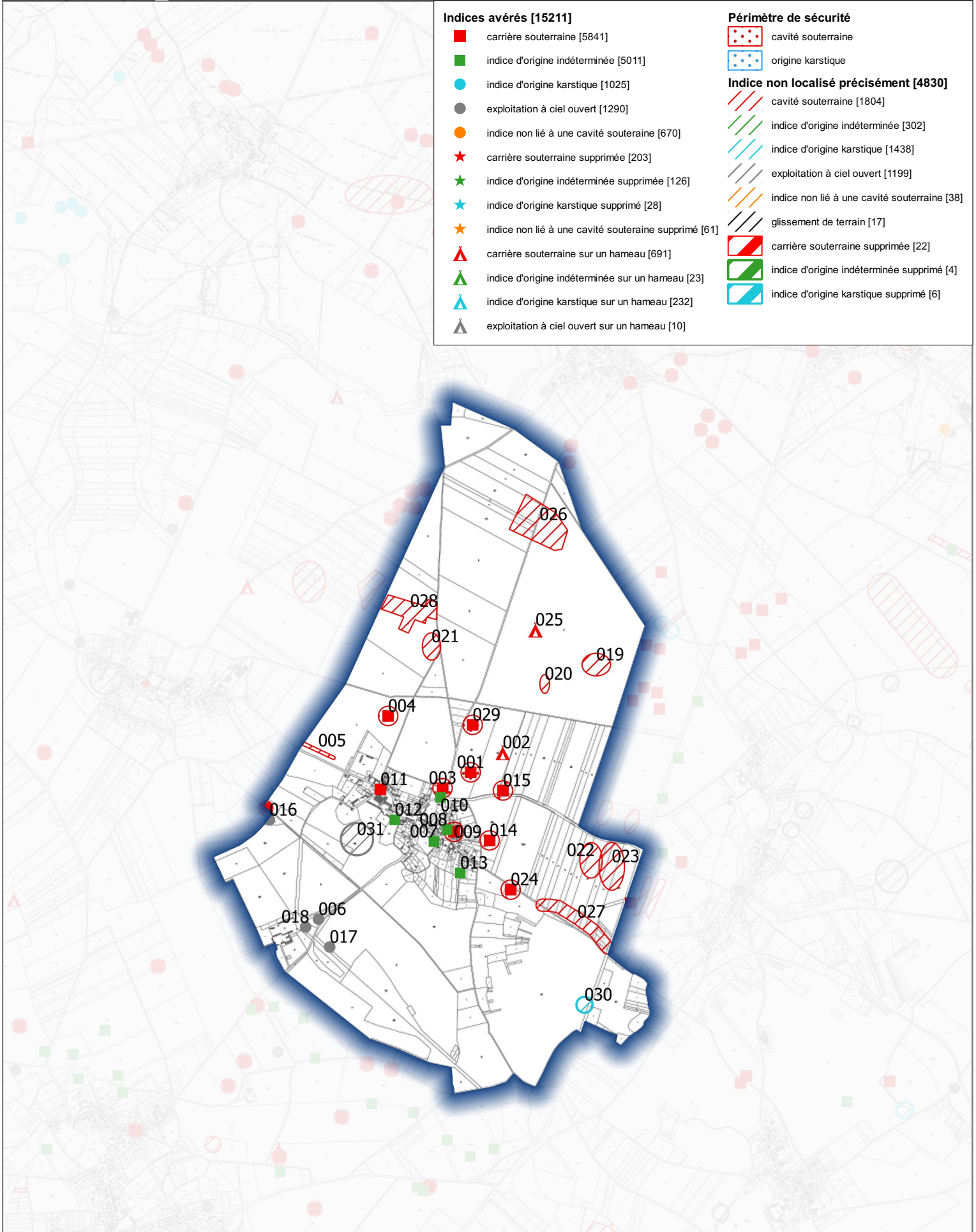
Atlas des cavités souterraines de l'Eure - FONTENAY-EN-VEIXIN

Indices avérés [15211]

- carrière souterraine [5841]
- indice d'origine indéterminée [5011]
- indice d'origine karstique [1025]
- exploitation à ciel ouvert [1290]
- indice non lié à une cavité souterraine [670]
- ★ carrière souterraine supprimée [203]
- ★ indice d'origine indéterminée supprimée [126]
- ★ indice d'origine karstique supprimé [28]
- ★ indice non lié à une cavité souterraine supprimé [61]
- ▲ carrière souterraine sur un hameau [691]
- ▲ indice d'origine indéterminée sur un hameau [23]
- ▲ indice d'origine karstique sur un hameau [232]
- ▲ exploitation à ciel ouvert sur un hameau [10]

Périmètre de sécurité

- cavité souterraine
 - origine karstique
- ## Indice non localisé précisément [4830]
- / cavité souterraine [1804]
 - / indice d'origine indéterminée [302]
 - / indice d'origine karstique [1438]
 - / exploitation à ciel ouvert [1199]
 - / indice non lié à une cavité souterraine [38]
 - / glissement de terrain [17]
 - ▲ carrière souterraine supprimée [22]
 - ▲ indice d'origine indéterminée supprimé [4]
 - ▲ indice d'origine karstique supprimé [6]



T:\PR\Risques\2-Cavités souterraines\QGIS\marniere.qgz



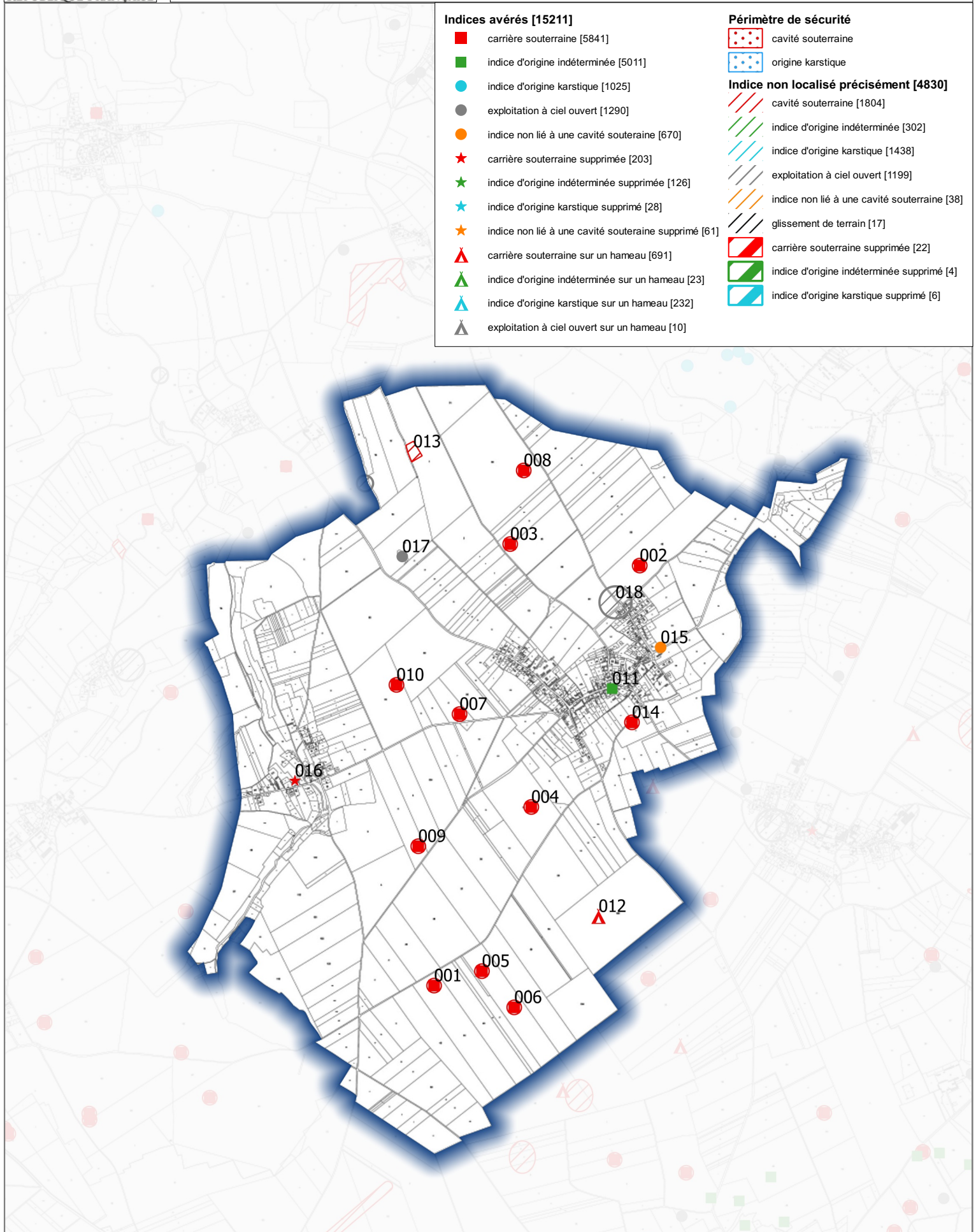
Atlas des cavités souterraines de l'Eure - FORET LA FOLIE

Indices avérés [15211]

- carrière souterraine [5841]
- indice d'origine indéterminée [5011]
- indice d'origine karstique [1025]
- exploitation à ciel ouvert [1290]
- indice non lié à une cavité souterraine [670]
- ★ carrière souterraine supprimée [203]
- ★ indice d'origine indéterminée supprimée [126]
- ★ indice d'origine karstique supprimé [28]
- ★ indice non lié à une cavité souterraine supprimé [61]
- ▲ carrière souterraine sur un hameau [691]
- ▲ indice d'origine indéterminée sur un hameau [23]
- ▲ indice d'origine karstique sur un hameau [232]
- ▲ exploitation à ciel ouvert sur un hameau [10]

Périmètre de sécurité

- cavité souterraine
 - origine karstique
- ## Indice non localisé précisément [4830]
- cavité souterraine [1804]
 - indice d'origine indéterminée [302]
 - indice d'origine karstique [1438]
 - exploitation à ciel ouvert [1199]
 - indice non lié à une cavité souterraine [38]
 - glissement de terrain [17]
 - carrière souterraine supprimée [22]
 - indice d'origine indéterminée supprimé [4]
 - indice d'origine karstique supprimé [6]



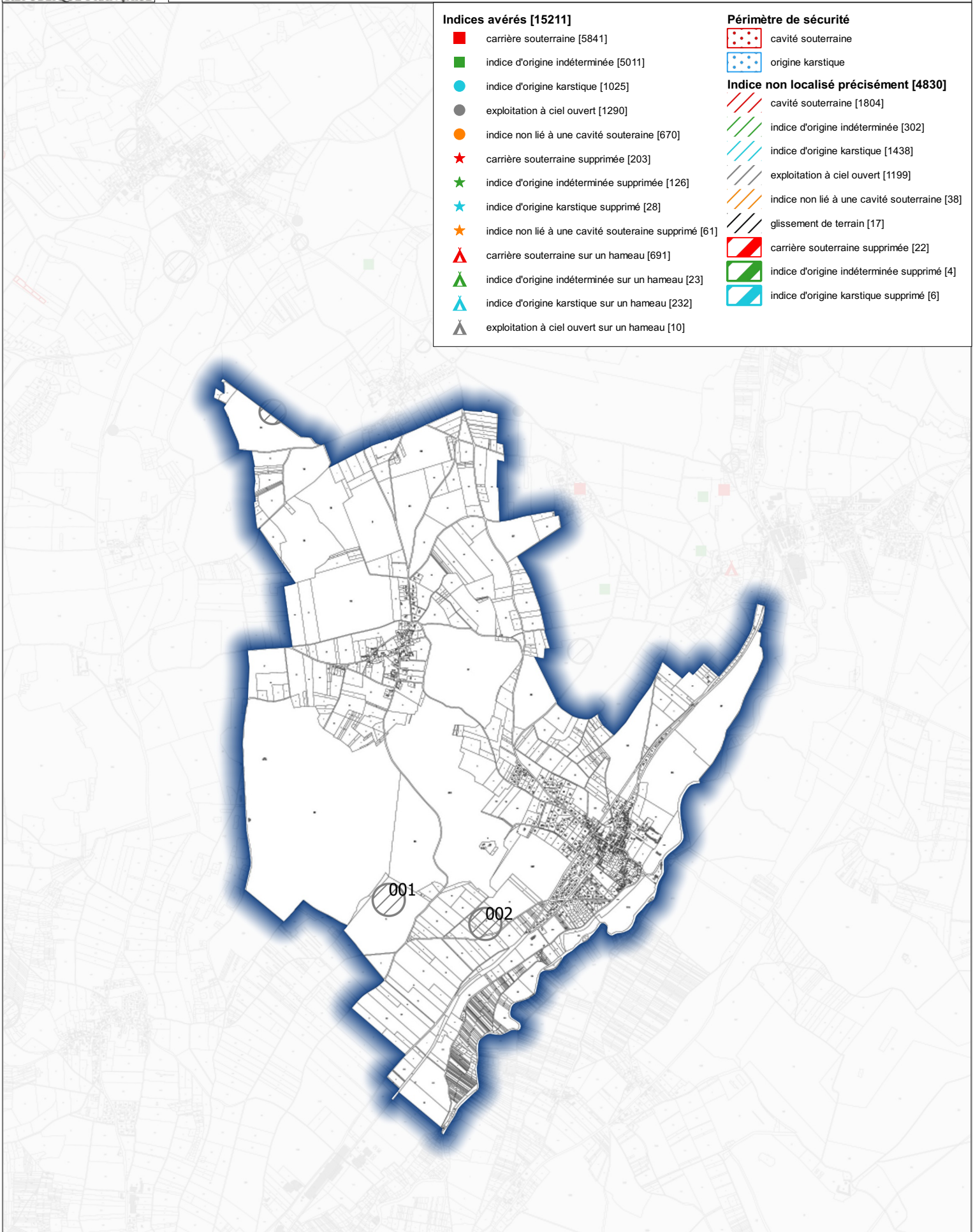
Atlas des cavités souterraines de l'Eure - FOURGES

Indices avérés [15211]

- carrière souterraine [5841]
- indice d'origine indéterminée [5011]
- indice d'origine karstique [1025]
- exploitation à ciel ouvert [1290]
- indice non lié à une cavité souterraine [670]
- ★ carrière souterraine supprimée [203]
- ★ indice d'origine indéterminée supprimée [126]
- ★ indice d'origine karstique supprimé [28]
- ★ indice non lié à une cavité souterraine supprimé [61]
- ▲ carrière souterraine sur un hameau [691]
- ▲ indice d'origine indéterminée sur un hameau [23]
- ▲ indice d'origine karstique sur un hameau [232]
- ▲ exploitation à ciel ouvert sur un hameau [10]

Périmètre de sécurité

- cavité souterraine
 - origine karstique
- ## Indice non localisé précisément [4830]
- cavité souterraine [1804]
 - indice d'origine indéterminée [302]
 - indice d'origine karstique [1438]
 - exploitation à ciel ouvert [1199]
 - indice non lié à une cavité souterraine [38]
 - glissement de terrain [17]
 - carrière souterraine supprimée [22]
 - indice d'origine indéterminée supprimé [4]
 - indice d'origine karstique supprimé [6]



T: \PR\Risques\2-Cavités souterraines\OGIS\marniere.qgz



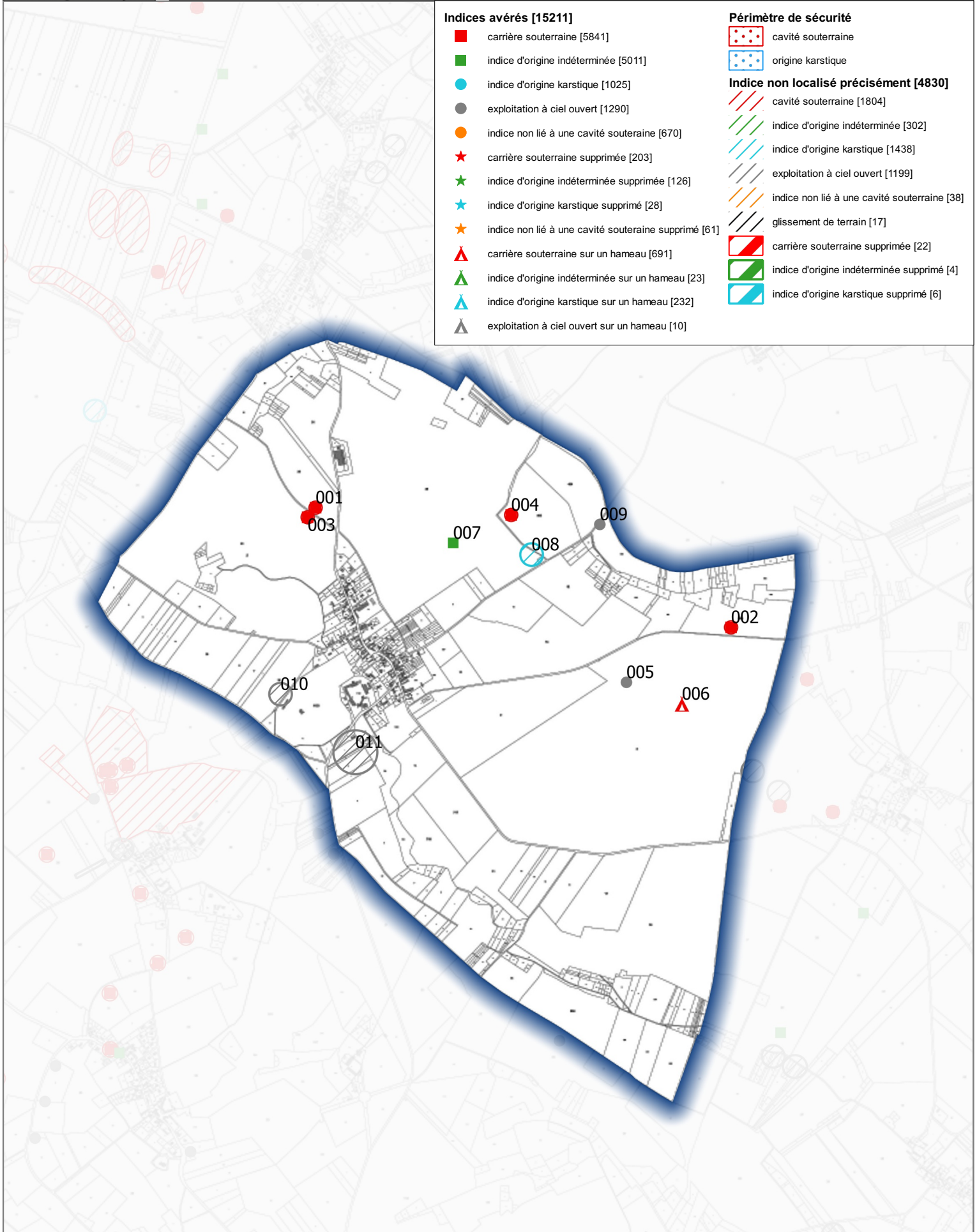
Atlas des cavités souterraines de l'Eure - FOURS-EN-VEXIN

Indices avérés [15211]

- carrière souterraine [5841]
- indice d'origine indéterminée [5011]
- indice d'origine karstique [1025]
- exploitation à ciel ouvert [1290]
- indice non lié à une cavité souterraine [670]
- ★ carrière souterraine supprimée [203]
- ★ indice d'origine indéterminée supprimée [126]
- ★ indice d'origine karstique supprimé [28]
- ★ indice non lié à une cavité souterraine supprimé [61]
- ▲ carrière souterraine sur un hameau [691]
- ▲ indice d'origine indéterminée sur un hameau [23]
- ▲ indice d'origine karstique sur un hameau [232]
- ▲ exploitation à ciel ouvert sur un hameau [10]

Périmètre de sécurité

- cavité souterraine
 - origine karstique
- ## Indice non localisé précisément [4830]
- cavité souterraine [1804]
 - indice d'origine indéterminée [302]
 - indice d'origine karstique [1438]
 - exploitation à ciel ouvert [1199]
 - indice non lié à une cavité souterraine [38]
 - glissement de terrain [17]
 - carrière souterraine supprimée [22]
 - indice d'origine indéterminée supprimé [4]
 - indice d'origine karstique supprimé [6]



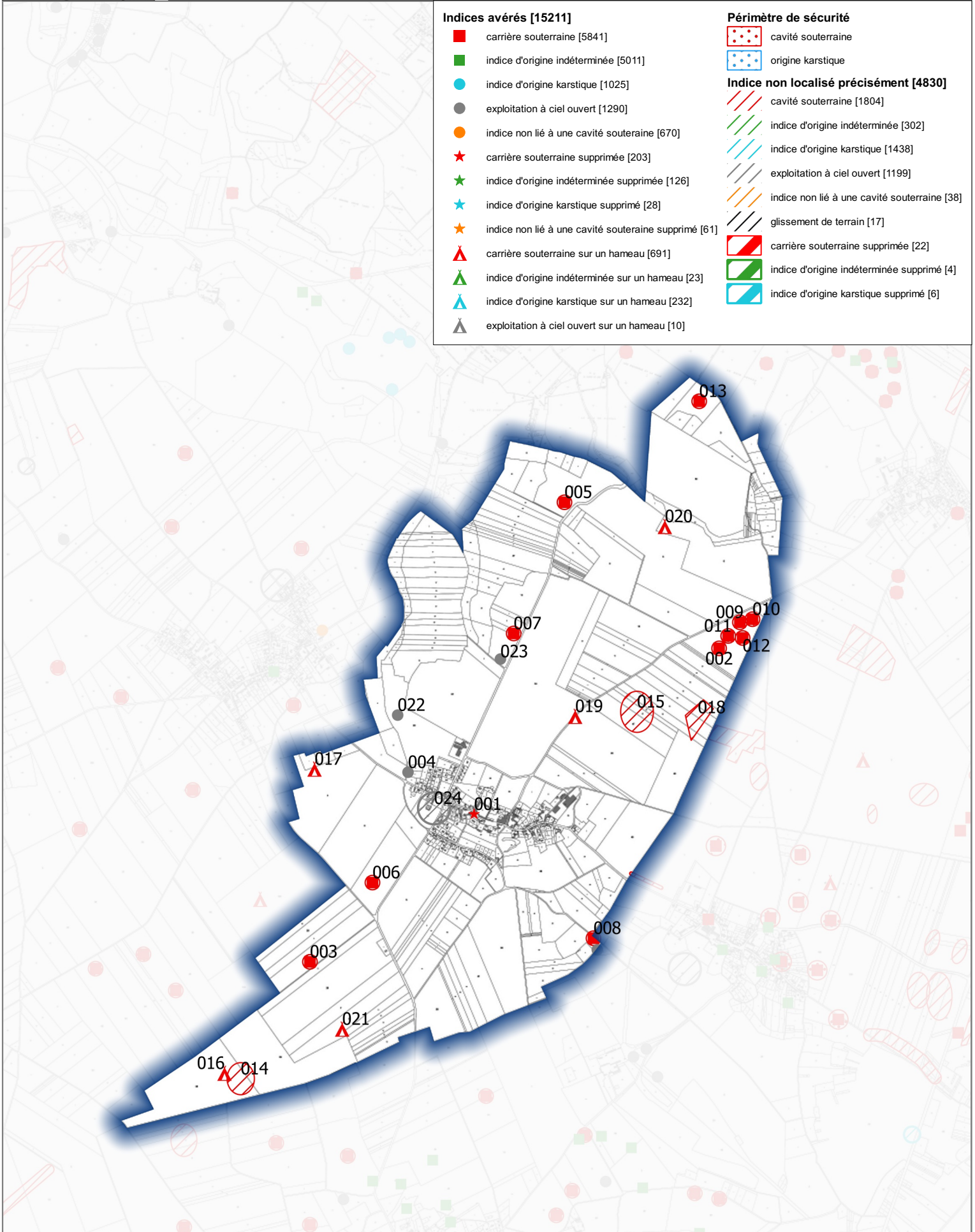
Atlas des cavités souterraines de l'Eure - GUITRY

Indices avérés [15211]

- carrière souterraine [5841]
- indice d'origine indéterminée [5011]
- indice d'origine karstique [1025]
- exploitation à ciel ouvert [1290]
- indice non lié à une cavité souterraine [670]
- ★ carrière souterraine supprimée [203]
- ★ indice d'origine indéterminée supprimée [126]
- ★ indice d'origine karstique supprimé [28]
- ★ indice non lié à une cavité souterraine supprimé [61]
- ▲ carrière souterraine sur un hameau [691]
- ▲ indice d'origine indéterminée sur un hameau [23]
- ▲ indice d'origine karstique sur un hameau [232]
- ▲ exploitation à ciel ouvert sur un hameau [10]

Périmètre de sécurité

- cavité souterraine
 - origine karstique
- ## Indice non localisé précisément [4830]
- cavité souterraine [1804]
 - indice d'origine indéterminée [302]
 - indice d'origine karstique [1438]
 - exploitation à ciel ouvert [1199]
 - indice non lié à une cavité souterraine [38]
 - glissement de terrain [17]
 - carrière souterraine supprimée [22]
 - indice d'origine indéterminée supprimé [4]
 - indice d'origine karstique supprimé [6]



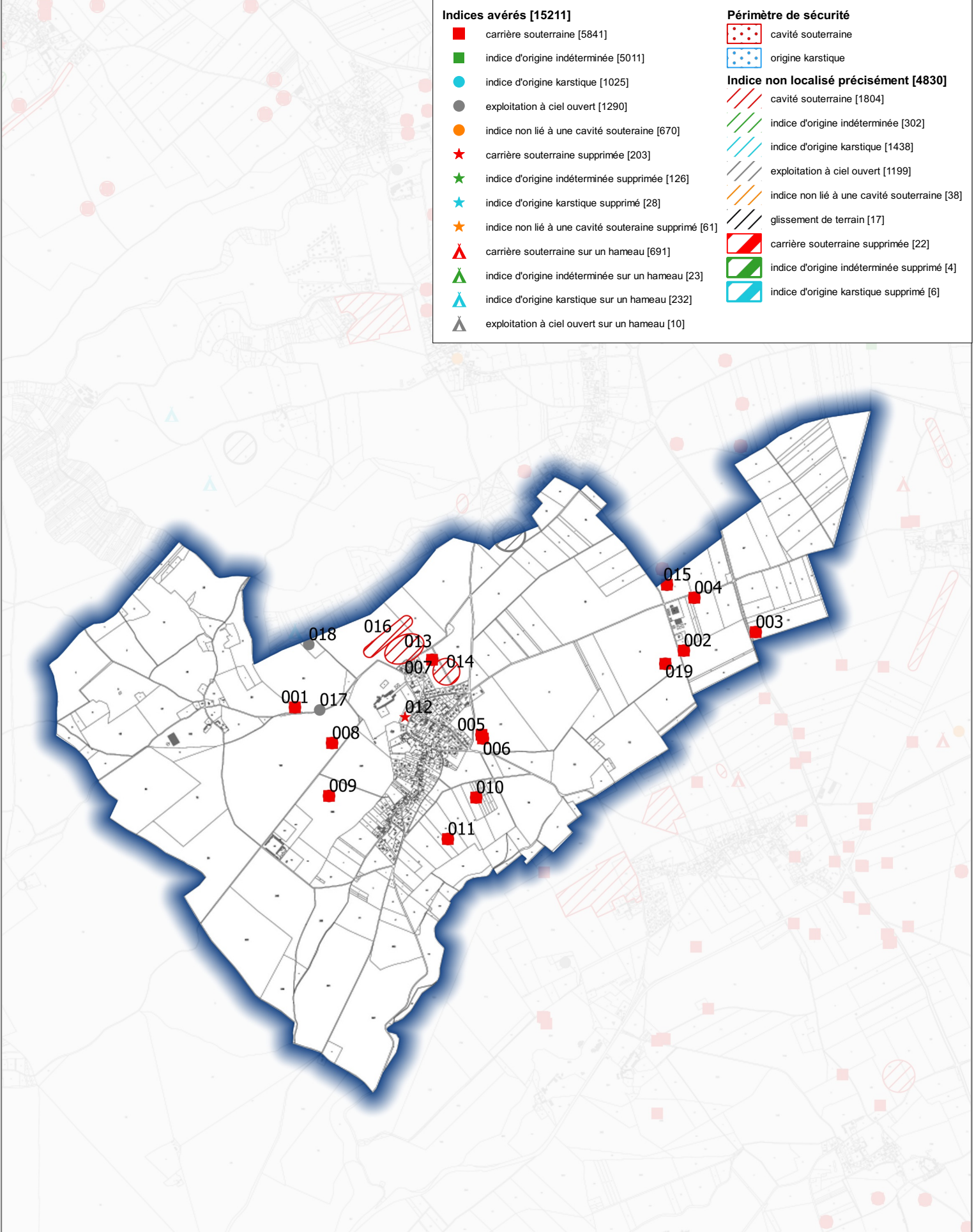
Atlas des cavités souterraines de l'Eure - PANILLEUSE

Indices avérés [15211]

- carrière souterraine [5841]
- indice d'origine indéterminée [5011]
- indice d'origine karstique [1025]
- exploitation à ciel ouvert [1290]
- indice non lié à une cavité souterraine [670]
- ★ carrière souterraine supprimée [203]
- ★ indice d'origine indéterminée supprimée [126]
- ★ indice d'origine karstique supprimé [28]
- ★ indice non lié à une cavité souterraine supprimé [61]
- ▲ carrière souterraine sur un hameau [691]
- ▲ indice d'origine indéterminée sur un hameau [23]
- ▲ indice d'origine karstique sur un hameau [232]
- ▲ exploitation à ciel ouvert sur un hameau [10]

Périmètre de sécurité

- cavité souterraine
 - origine karstique
- ## Indice non localisé précisément [4830]
- / cavité souterraine [1804]
 - / indice d'origine indéterminée [302]
 - / indice d'origine karstique [1438]
 - / exploitation à ciel ouvert [1199]
 - / indice non lié à une cavité souterraine [38]
 - / glissement de terrain [17]
 - / carrière souterraine supprimée [22]
 - / indice d'origine indéterminée supprimé [4]
 - / indice d'origine karstique supprimé [6]



T:\PR\Risques\2-Cavités souterraines\QGIS\mairiere.qgz



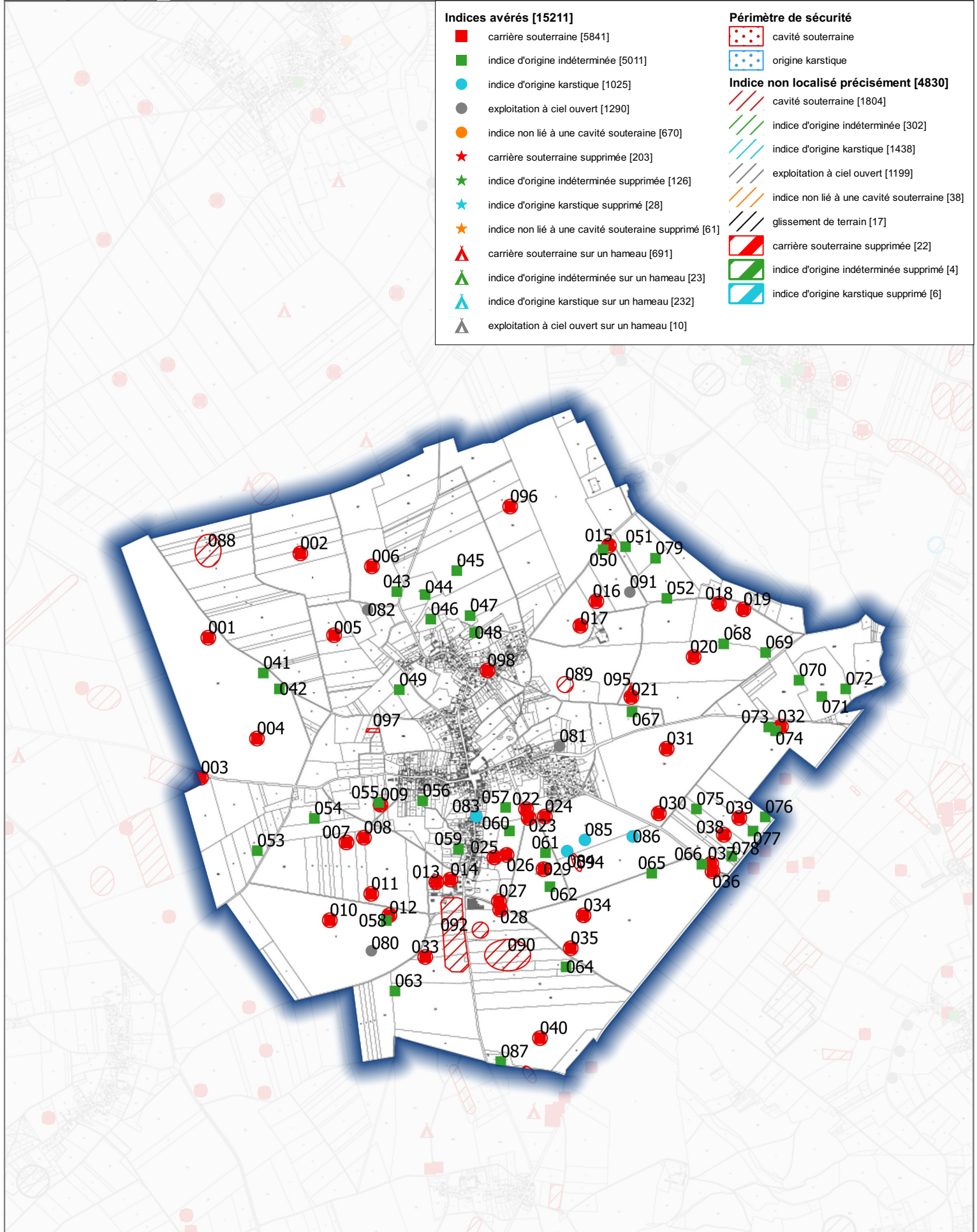
Atlas des cavités souterraines de l'Eure - TOURNY

Indices avérés [15211]

- carrière souterraine [5841]
- indice d'origine indéterminée [5011]
- indice d'origine karstique [1025]
- exploitation à ciel ouvert [1290]
- indice non lié à une cavité souterraine [670]
- ★ carrière souterraine supprimée [203]
- ★ indice d'origine indéterminée supprimée [126]
- ★ indice d'origine karstique supprimé [28]
- ★ indice non lié à une cavité souterraine supprimé [61]
- ▲ carrière souterraine sur un hameau [691]
- ▲ indice d'origine indéterminée sur un hameau [23]
- ▲ indice d'origine karstique sur un hameau [232]
- ▲ exploitation à ciel ouvert sur un hameau [10]

Périmètre de sécurité

- cavité souterraine
 - origine karstique
- ## Indice non localisé précisément [4830]
- cavité souterraine [1804]
 - indice d'origine indéterminée [302]
 - indice d'origine karstique [1438]
 - exploitation à ciel ouvert [1199]
 - indice non lié à une cavité souterraine [38]
 - glissement de terrain [17]
 - carrière souterraine supprimée [22]
 - indice d'origine indéterminée supprimé [4]
 - indice d'origine karstique supprimé [6]



T:\PR\Risques\2-Cavités souterraines\QGIS\marniere-qgz

