
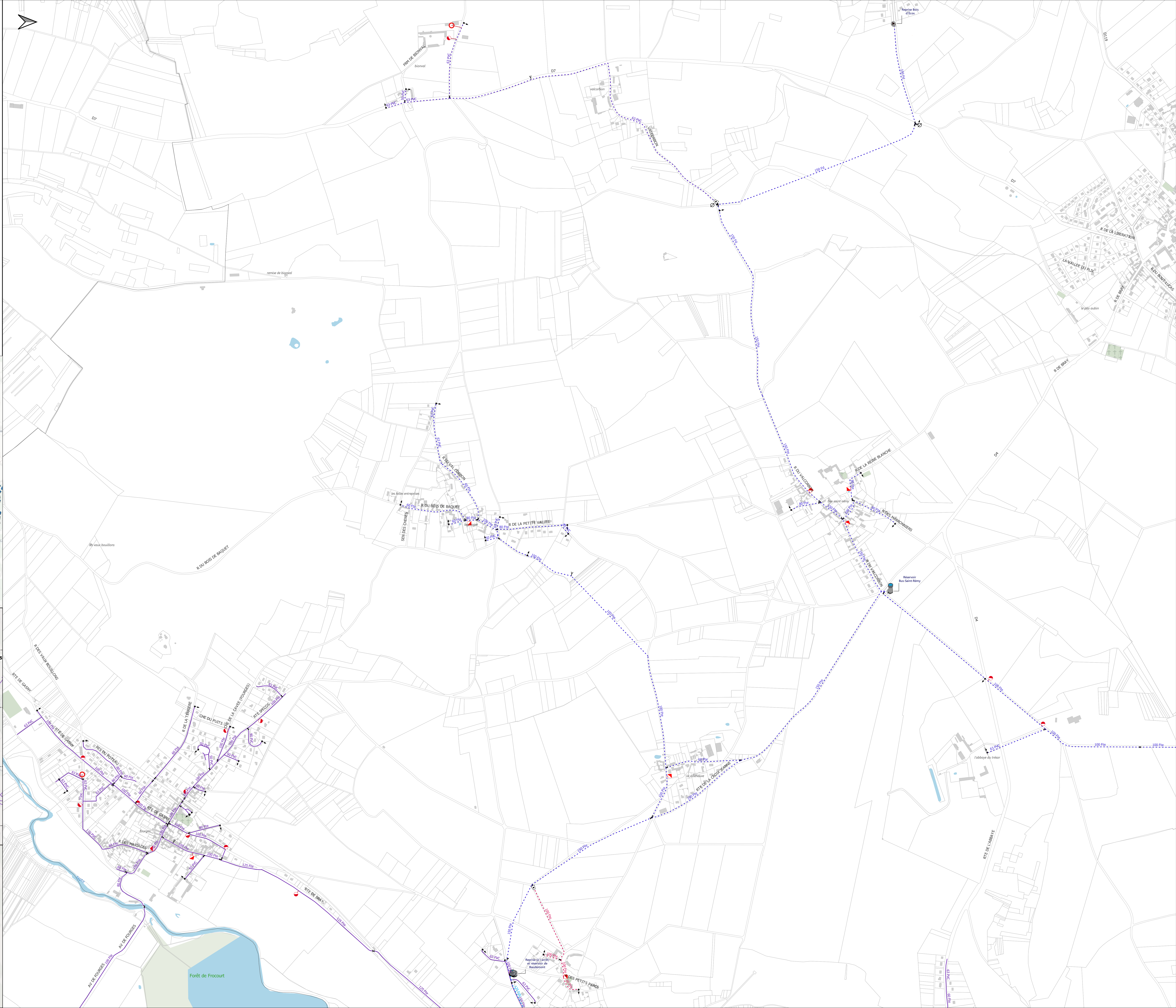
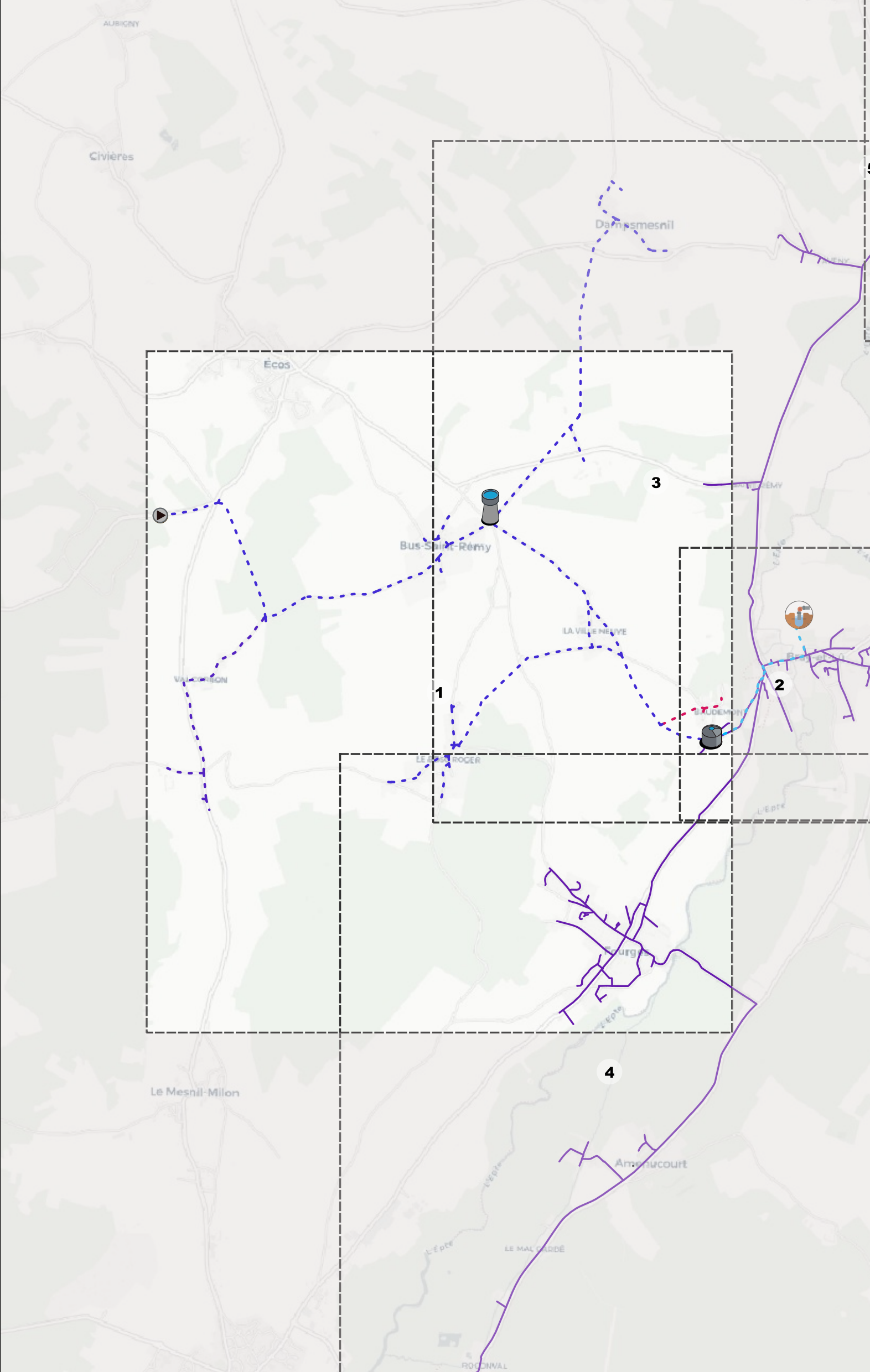
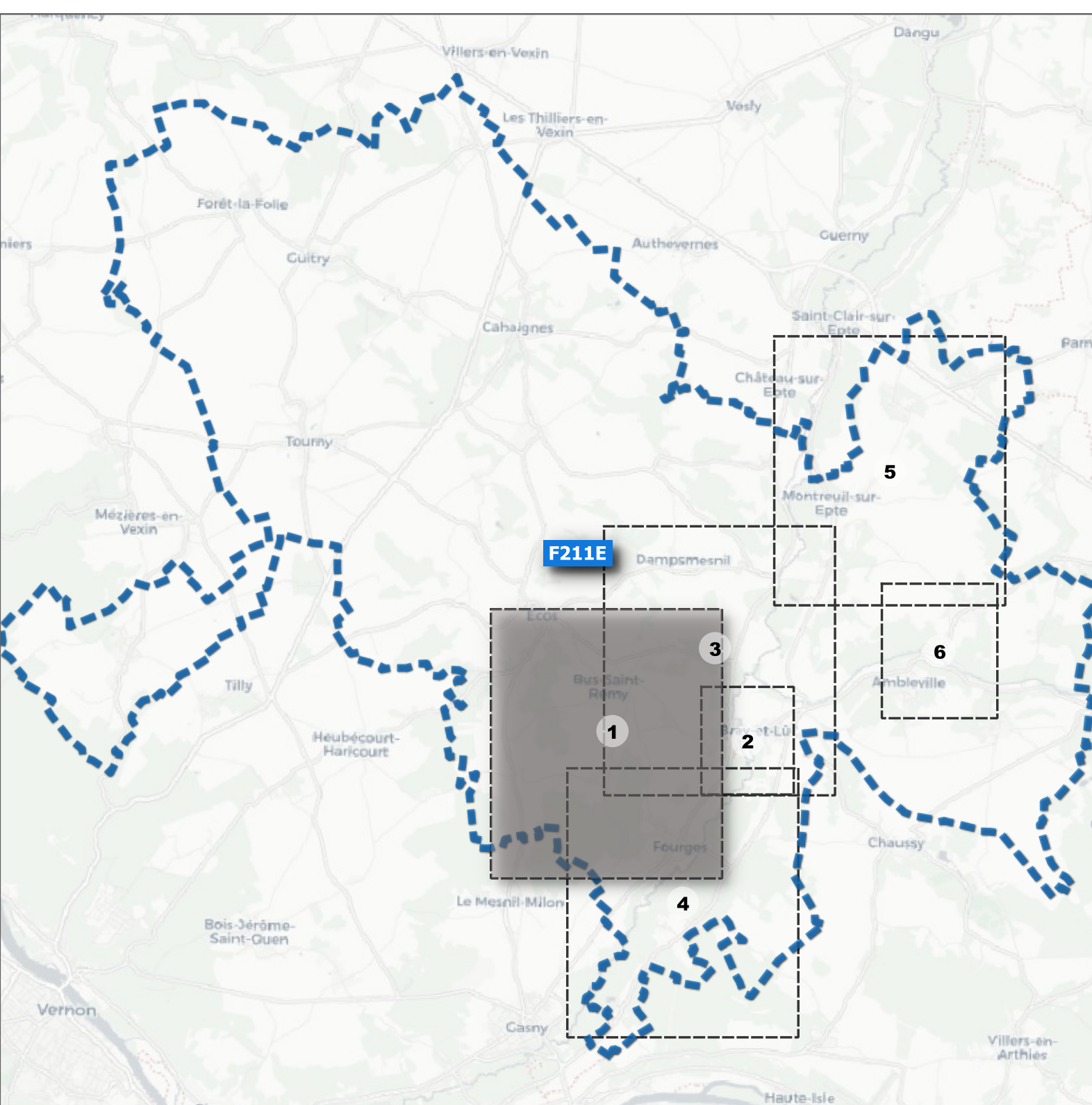


Echelle : 1/5000
 Date édition : 01/02/2023

Légende


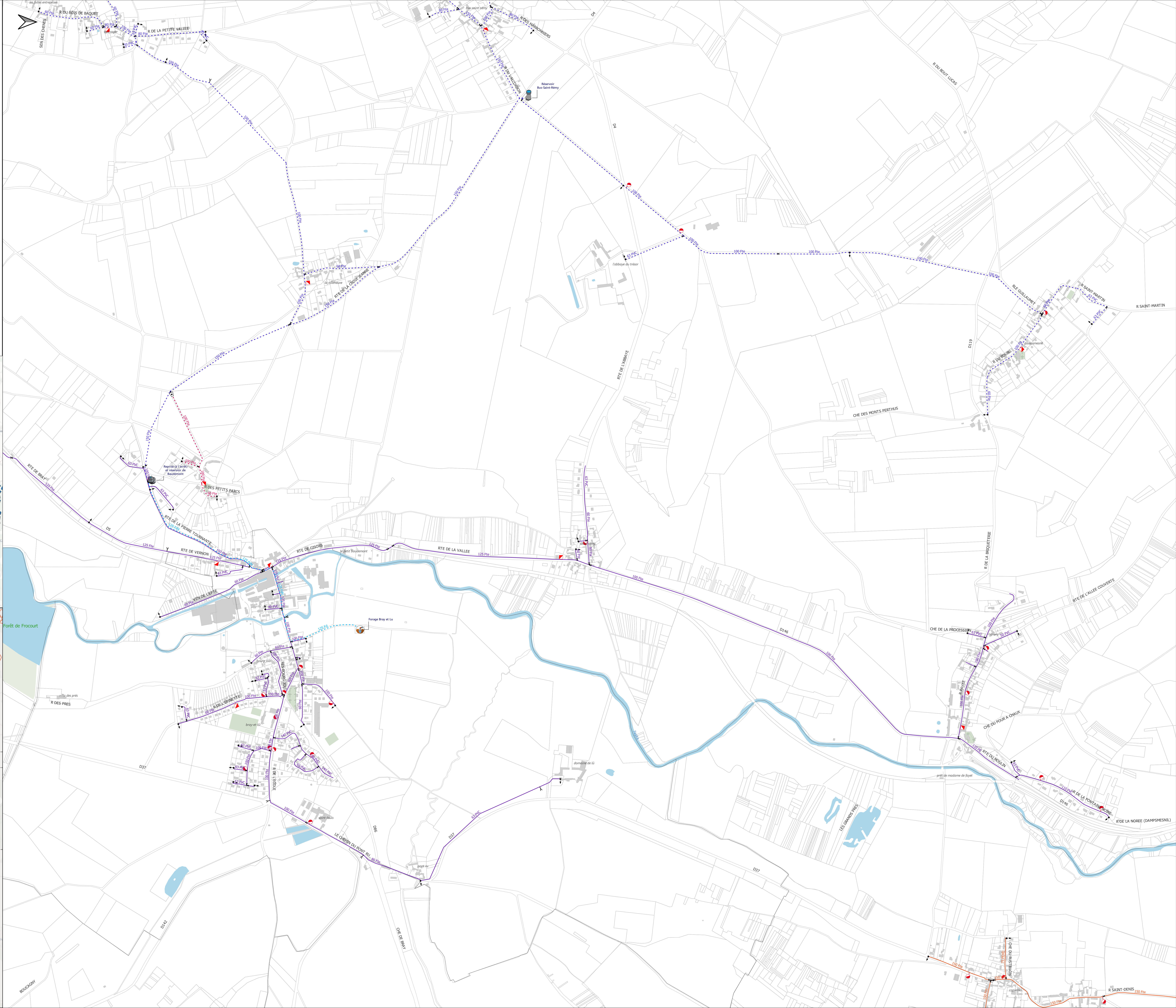
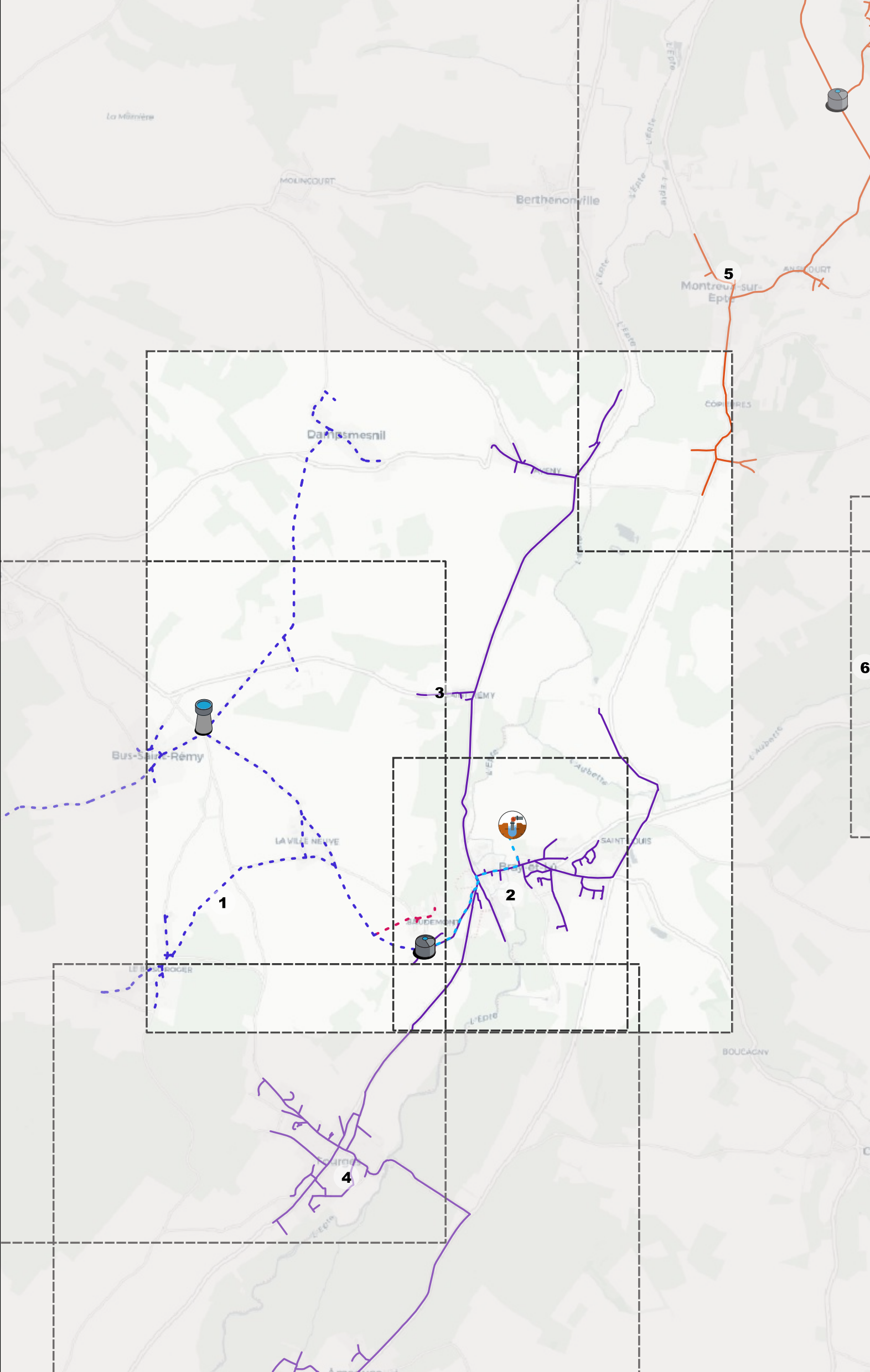
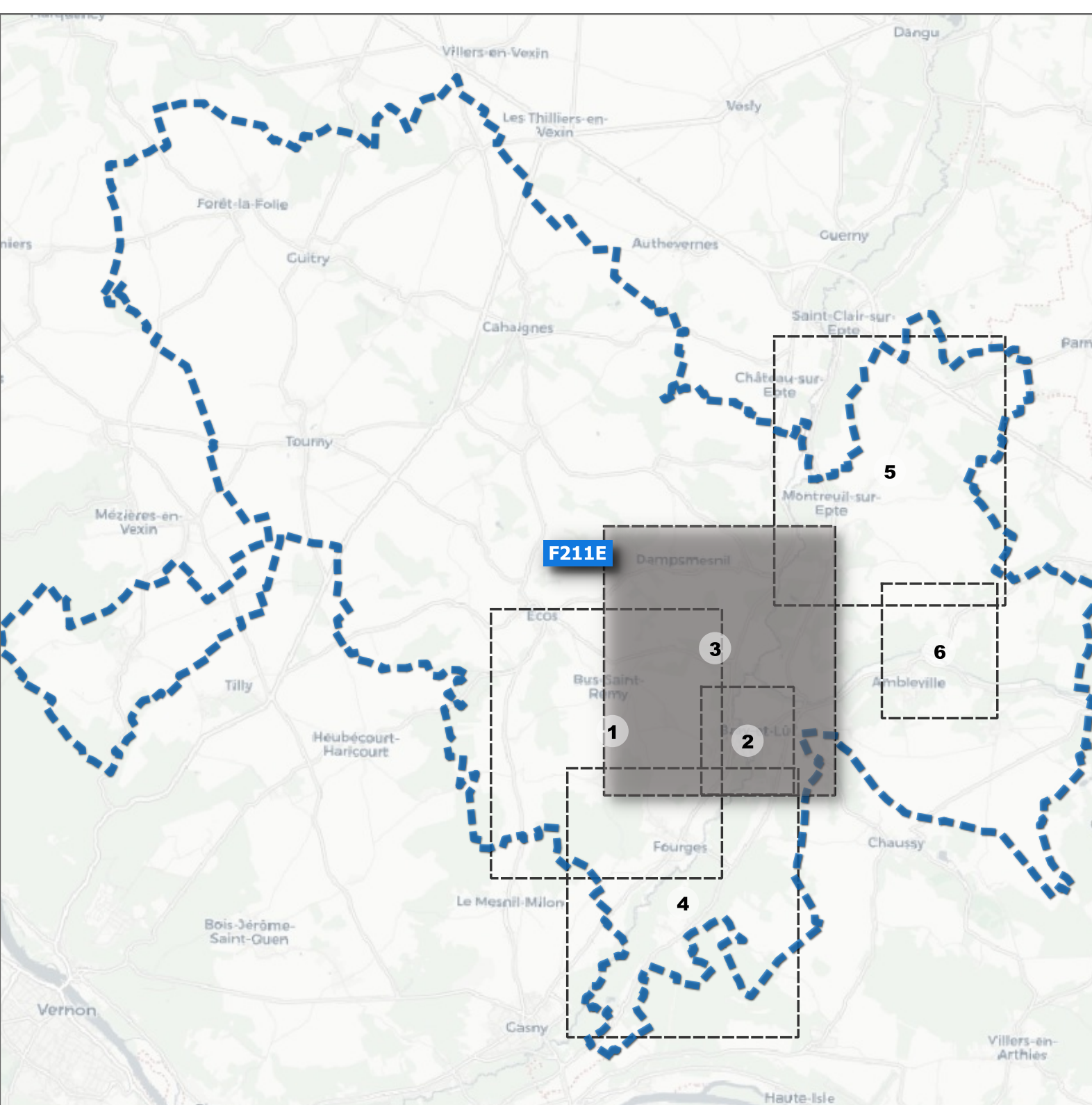
Réseau - AEP	Equipement	AEP - Branche
Ouvrage	AEP - Compteur	Purge
AEP - Ouvrage	Compteur	Incendie
Reservoirs	Débitmètre	AEP - Canalisation
Reservoir semi enterré	AEP - Régulation	Veolia
Reservoir sur tour	Réducteur de pression	Gravitaire
Production / Pompage	Vanne	Ref / Surpressé
Station de reprise	AEP - Equipement	
Surpresseur	Branchement	
AEP - Vanne	AEP - Défense incendie	
Ouvert ou ND	Bouche incendie	
Robinet Vanne	Picoteau incendie	
	Bâche incendie	
	AEP - Purgé	
	Purge / Vidange	

VEOLIA EAU - Territoire Eure et Pays de Bray
 193 rue du futur
 27100 Val-de-Reuil

- Echelle : 1/5000
 Date édition : 01/02/2023
- Légende**
- | | | |
|------------------------|------------------------|--------------------|
| Réseau - AEP | Equipement | AEP - Branche |
| Ouvrage | AEP - Compteur | Purge |
| AEP - Ouvrage | Compteur | Incendie |
| Captage / forage | Débitmètre | AEP - Canalisation |
| Forage | AEP - Régulation | Veolia |
| Reservoirs | Réducteur de pression | Gravitaire |
| Reservoir semi enterré | Vanne | Ref / Surpressé |
| Reservoir sur tour | Verluse | |
| Production / Pompage | Branche | |
| Suppresseur | AEP - Defense incendie | |
| AEP - Vanne | Bouche incendie | |
| Ouvret ou ND | Poteau incendie | |
| Robinet Vanne | AEP - Purgé | |
| | Purge / Vidange | |

VEOLIA EAU - Territoire Eure et Pays de Bray
 193 rue du futur
 27100 Val-de-Reuil


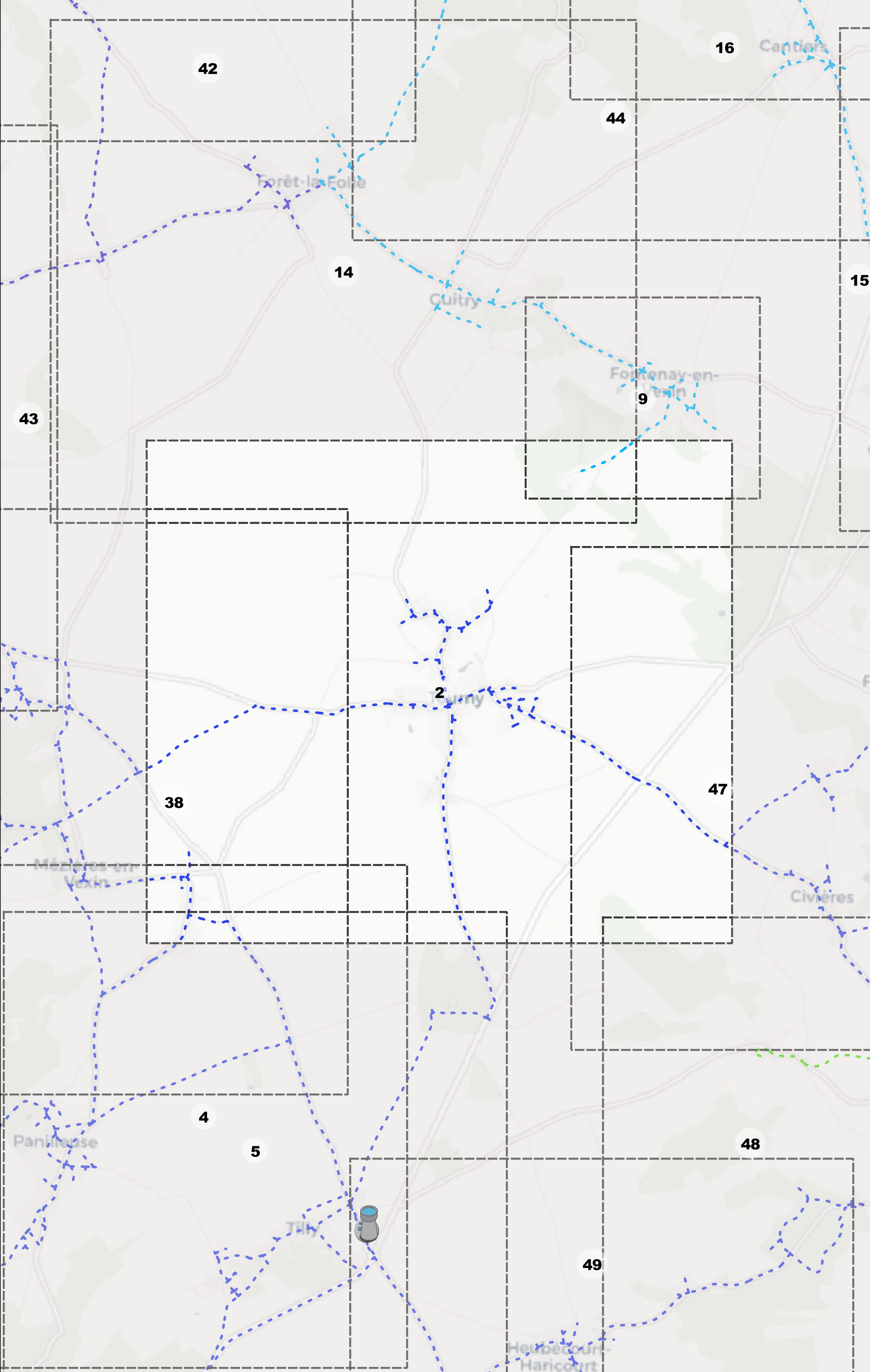
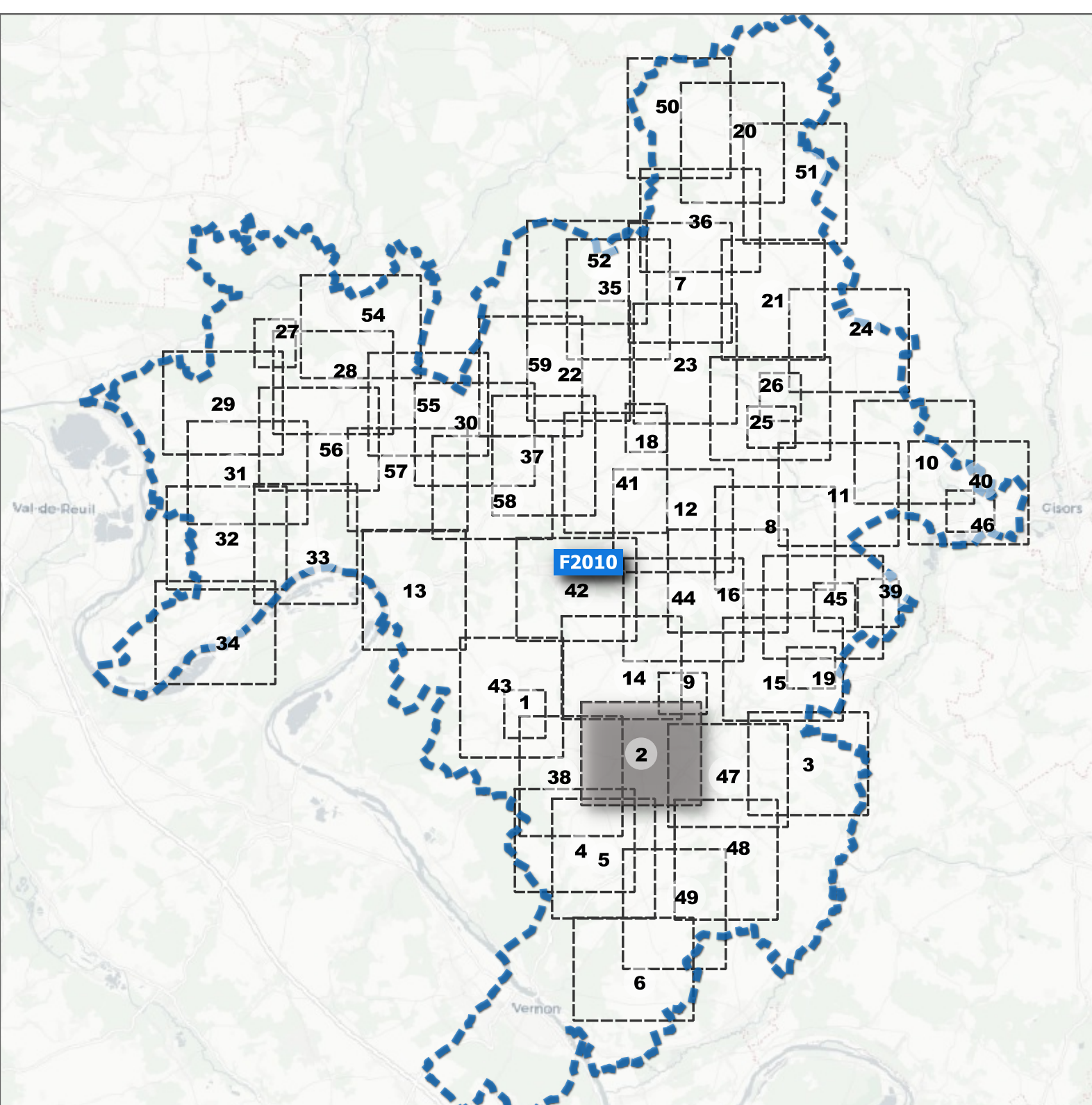



Echelle : 1/5000
 Date édition : 01/02/2023

Légende

Réseau - AEP	Branche	AEP - Branche
AEP - Vanne	AEP - Défense incendie	Purge
Dovet ou ND	Bouche incendie	Incendie
Robinet Vanne	Poteau incendie	AEP - Canalisation
Équipement	Bâche incendie	Veolia
AEP - Compteur	AEP - Purge	Ref / Surpressé
Débimètre	Purge / Vidange	
AEP - Equipement		
Ventouse		

VEOLIA EAU - Territoire Eure et Pays de Bray
 193 voie du futur
 27100 Val-de-Rouil


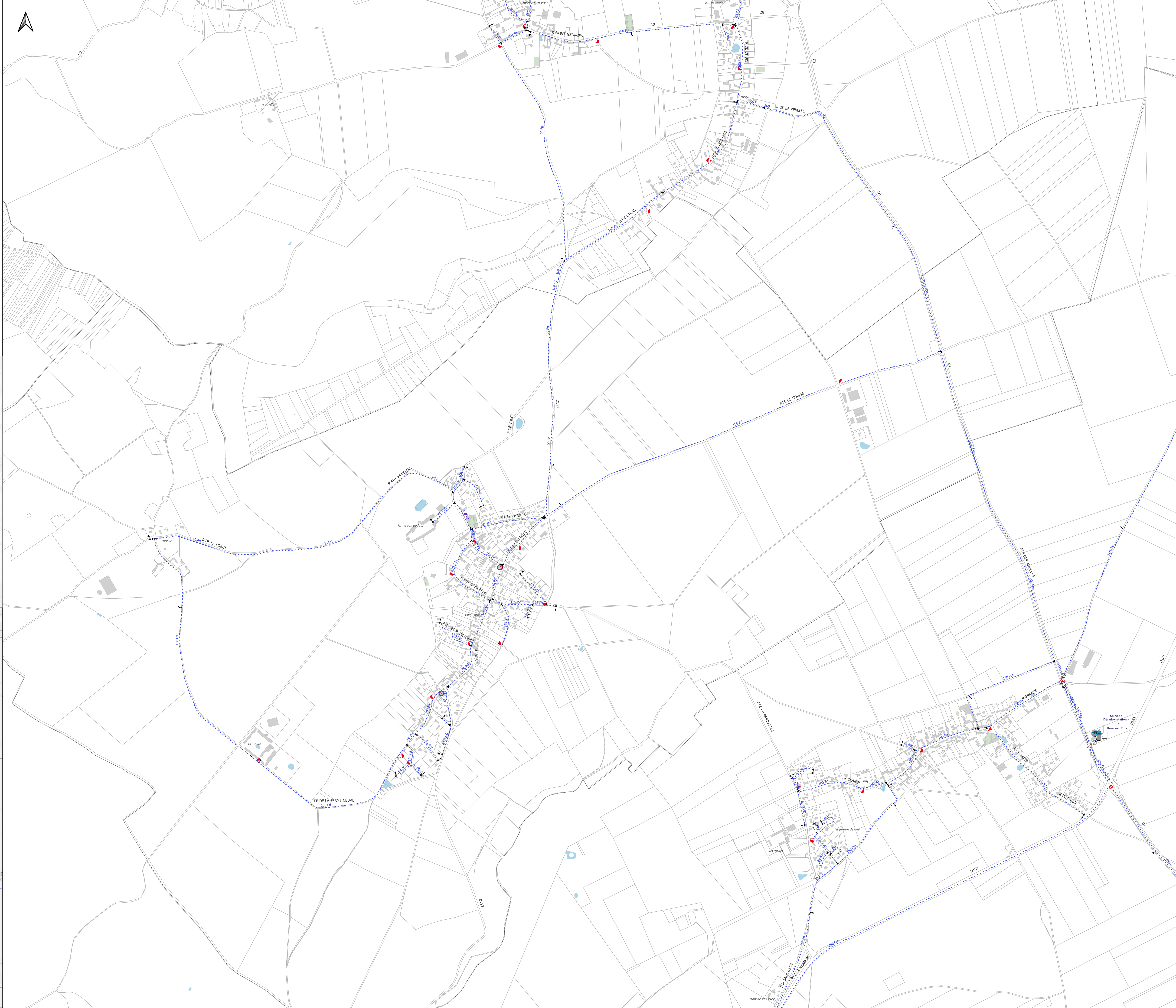
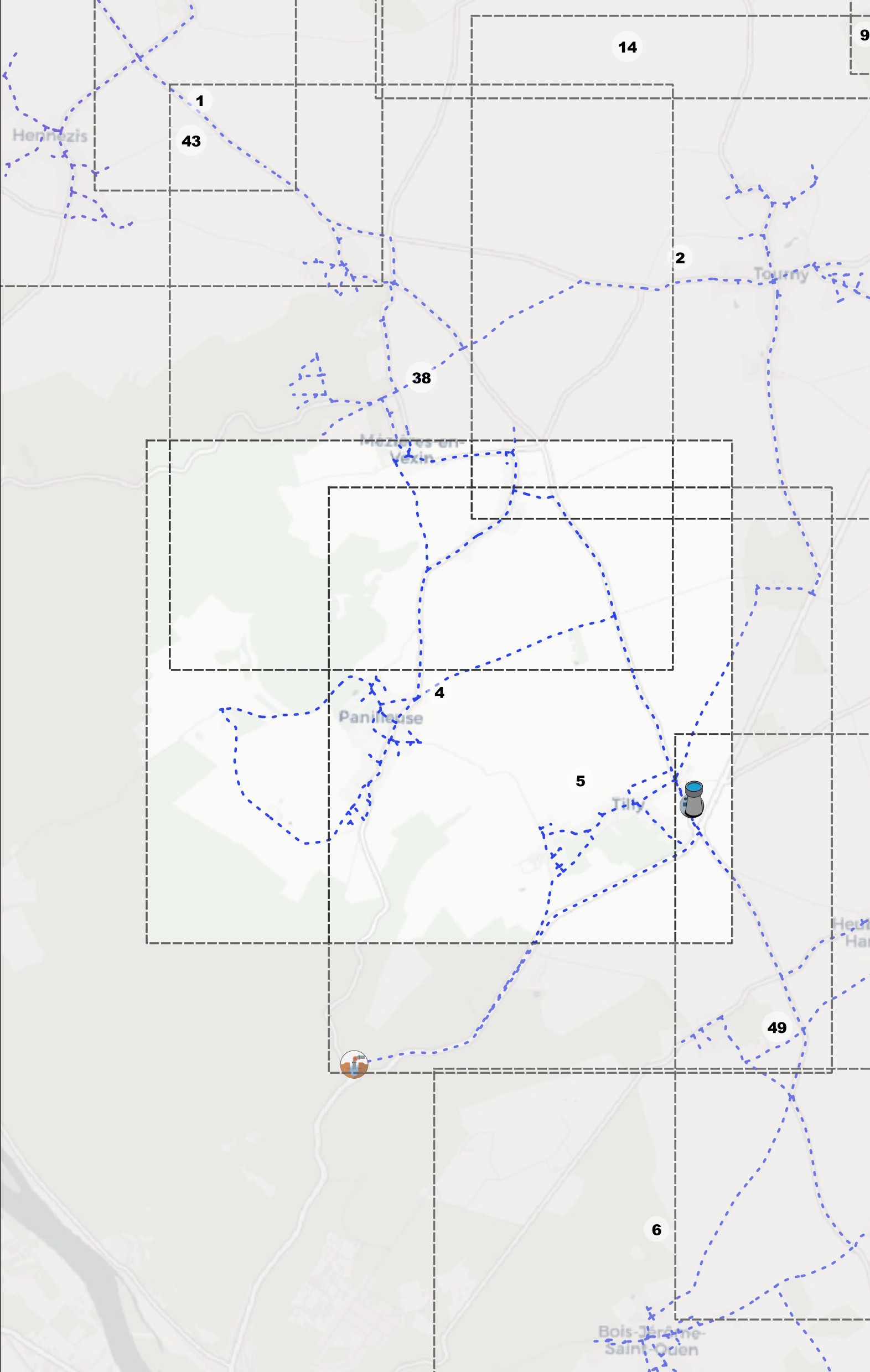
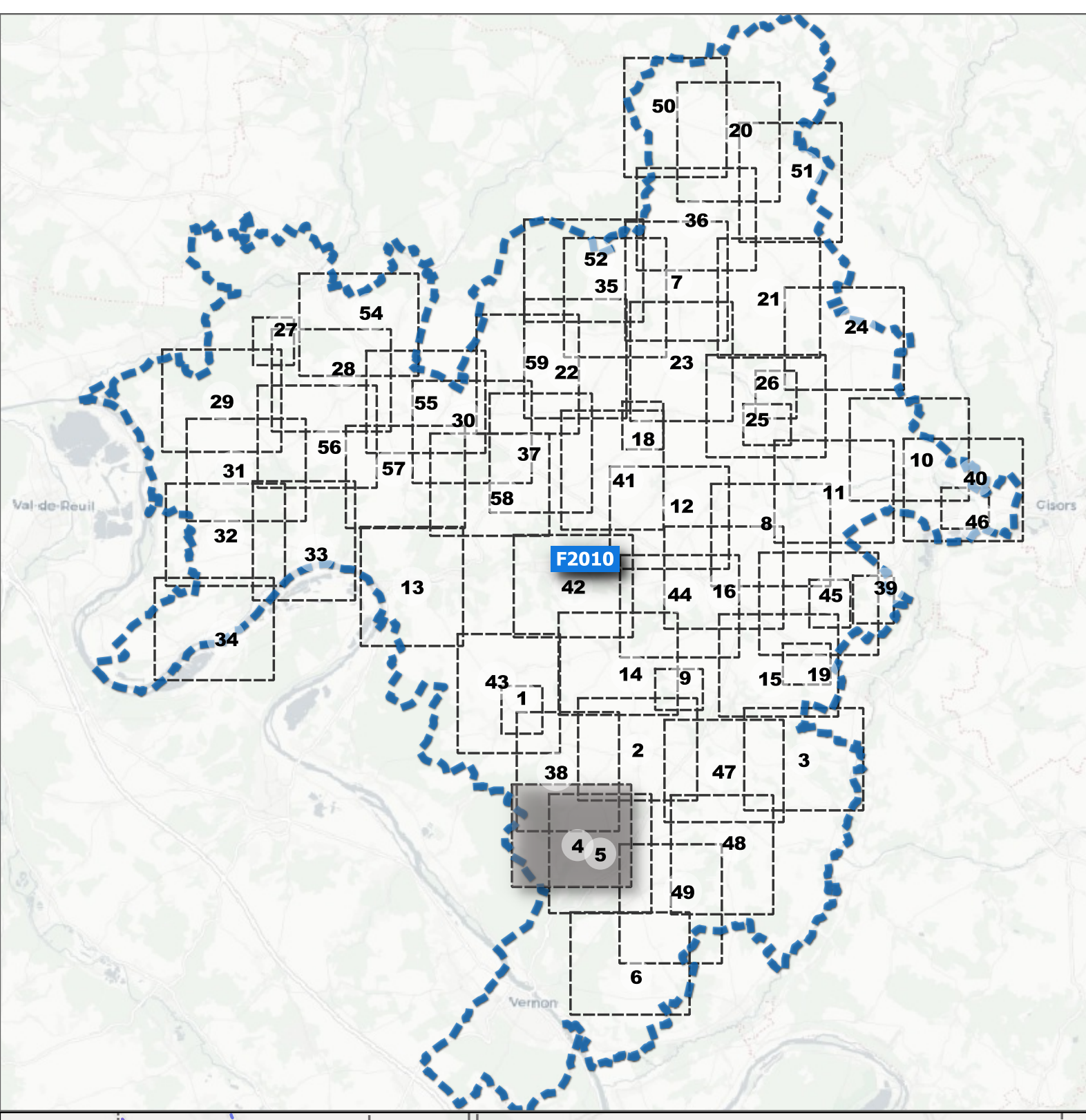



Echelle : 1/5000
 Date édition : 01/02/2023

Légende

Réseau - AEP	Equipement	AEP - Purge	
Ouvrage	AEP - Compteur	Purge / Vidange	↑ ↓
AEP - Ouvrage	Compteur	AEP - Branche	—
Reservoirs	Debitmètre	Purge	—
Reservoir sur tour	AEP - Equipement	Incendie	—
Verrou	Verrou	AEP - Canalisation	—
Production / Pompage	Branche	Voies	—
Usine	AEP - Defense incendie	Ref / Surpressé	—
AEP - Vanne	Blocus incendie		
Fermée	Poteau incendie		
Robinet Vanne	Bâche incendie		
Ouvert ou ND			
Robinet vanne			

VEOLIA EAU - Territoire Eure et Pays de Bray
 193 voie du futur
 27100 Val-de-Roult

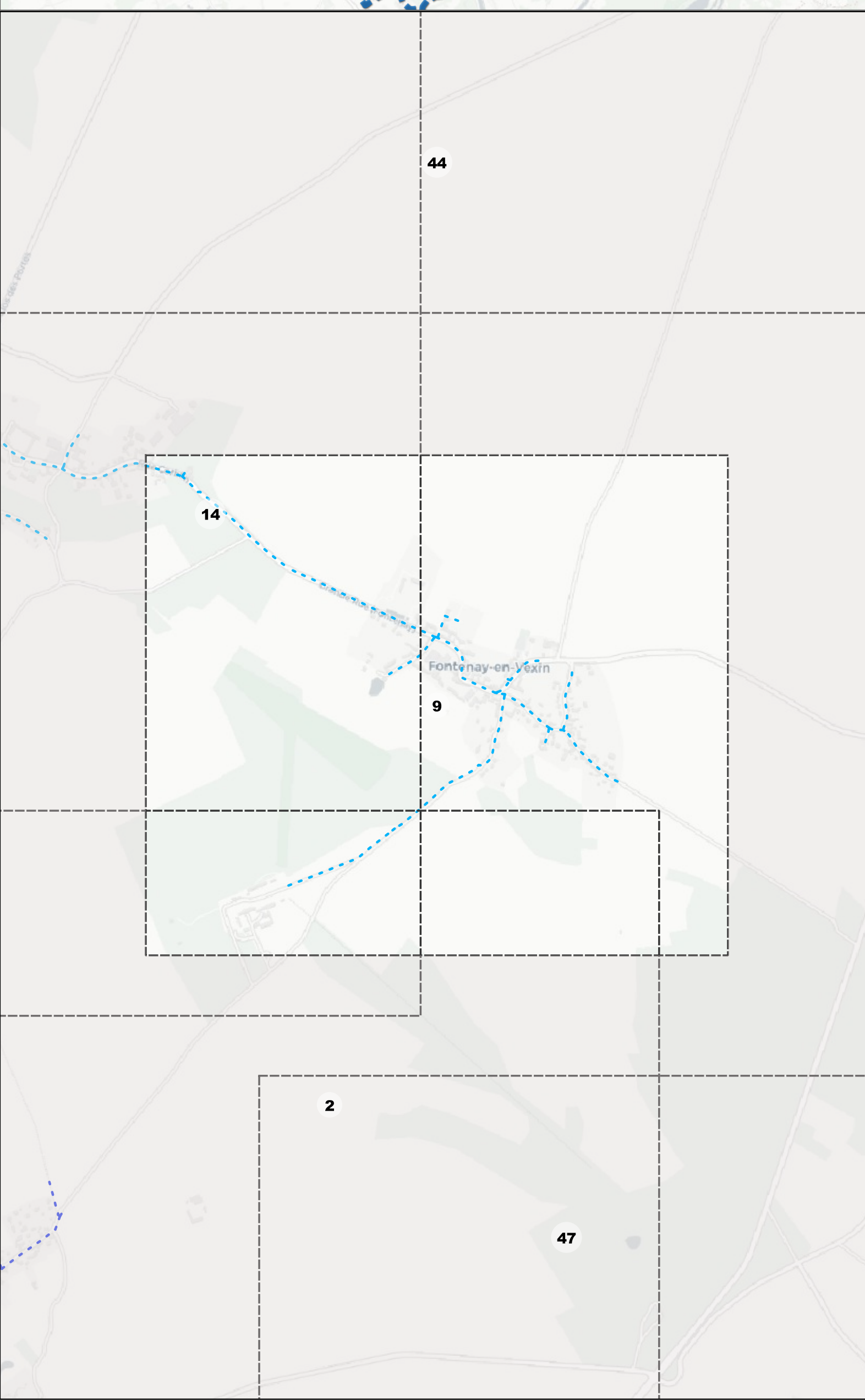
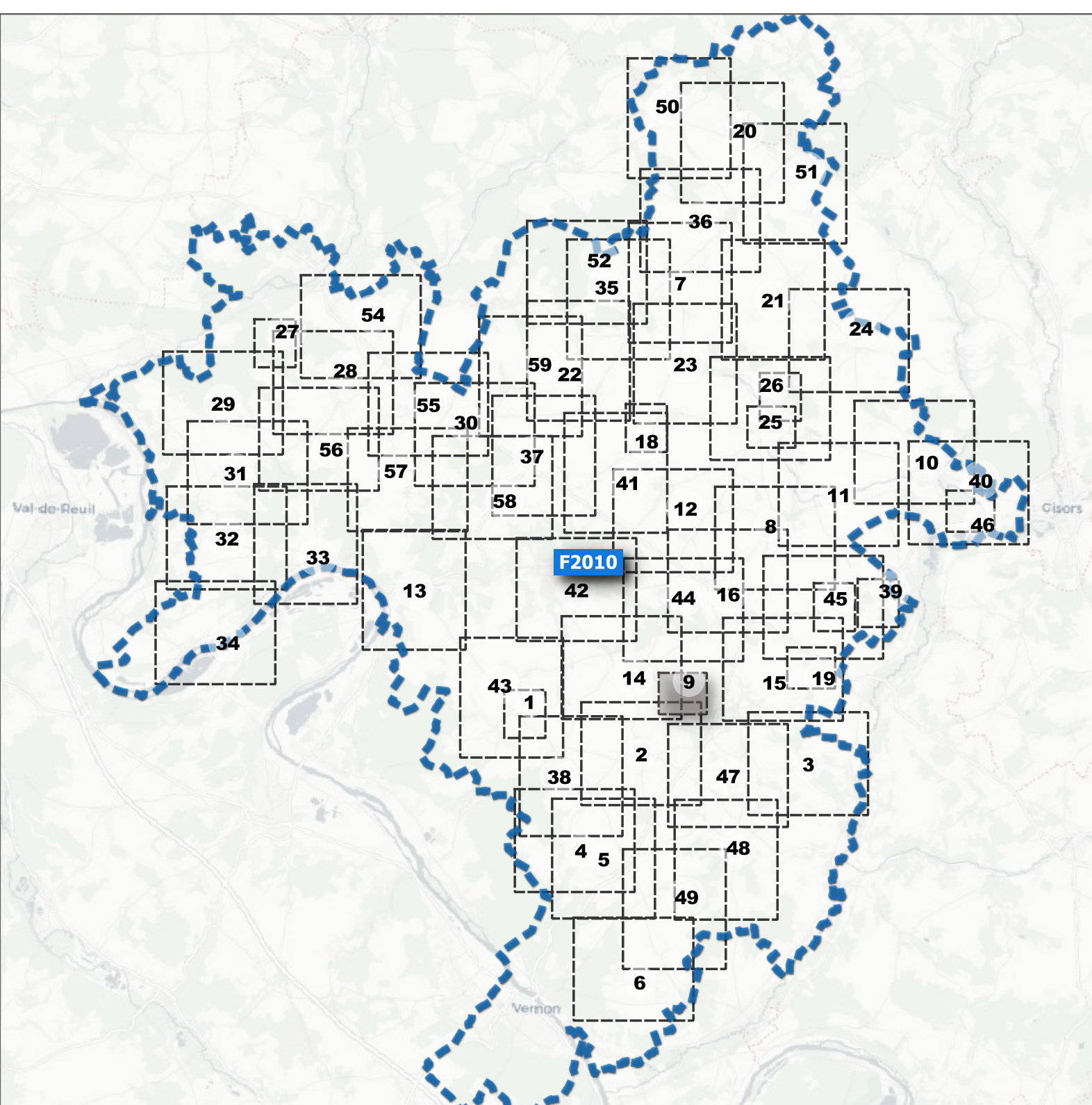



Echelle : 1/2000
Date édition : 01/02/2023

Légende

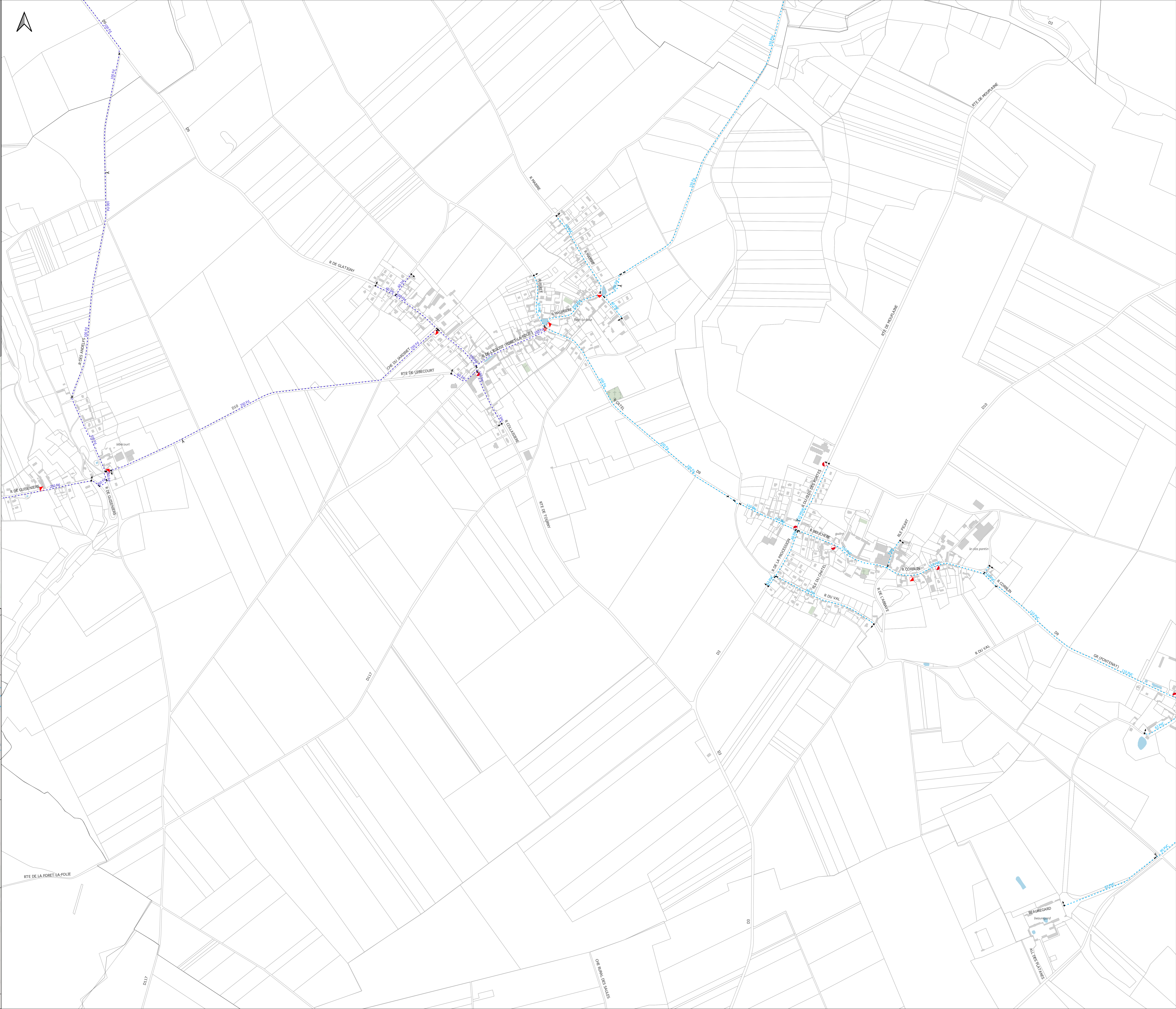
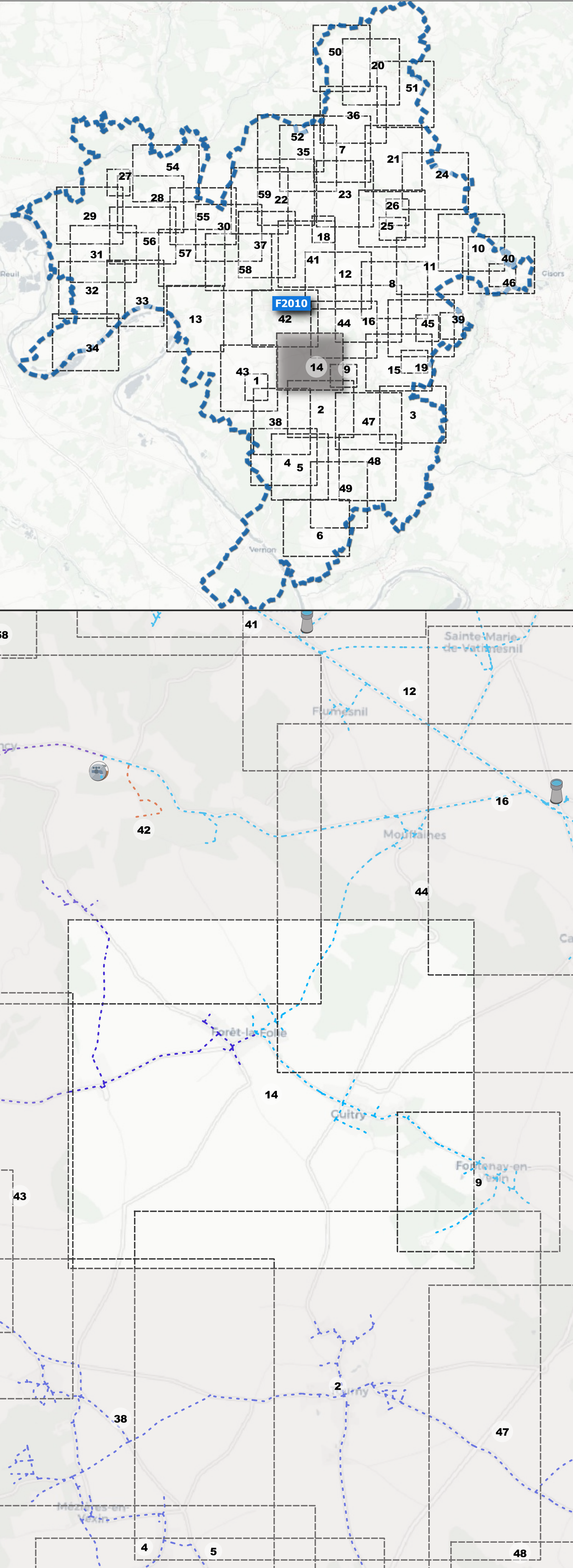
Réseau - AEP	AEP - Purge	AEP - Canalisation
AEP - Vanne	Purge / Vidange	Veille
Ouvert ou ND	AEP - Branche	Ref / Supprime
Robinet Vanne	Cleint	
Equipement	Purge	
AEP - Equipement	Incendie	
Ventouse		
Branche		
AEP - Defense incendie		
Poteau incendie		

VEOLIA EAU - Territoire Eure et Pays de Bray
193 rue du futur
27100 Val-de-Reuil



- Echelle : 1/5000
 Date édition : 01/02/2023
- Légende**
- | | | |
|------------------|------------------------|-----------------------|
| Réseau - AEP | Branche | AEP - Canalisation |
| AEP - Vanne | AEP - Défense incendie | Veolia |
| Femelle | Bouche incendie | Ref / Surpressé - - - |
| Robinet Vanne | AEP - Purge | |
| Ouvert ou ND | Purge / Vidange | |
| Robinet Vanne | AEP - Branche | |
| Equipement | Purge | |
| AEP - Equipement | Incendie | |
| Ventouse | | |

VEOLIA EAU - Territoire Eure et Pays de Bray
 193 voie du futur
 27100 Val-de-Reuil

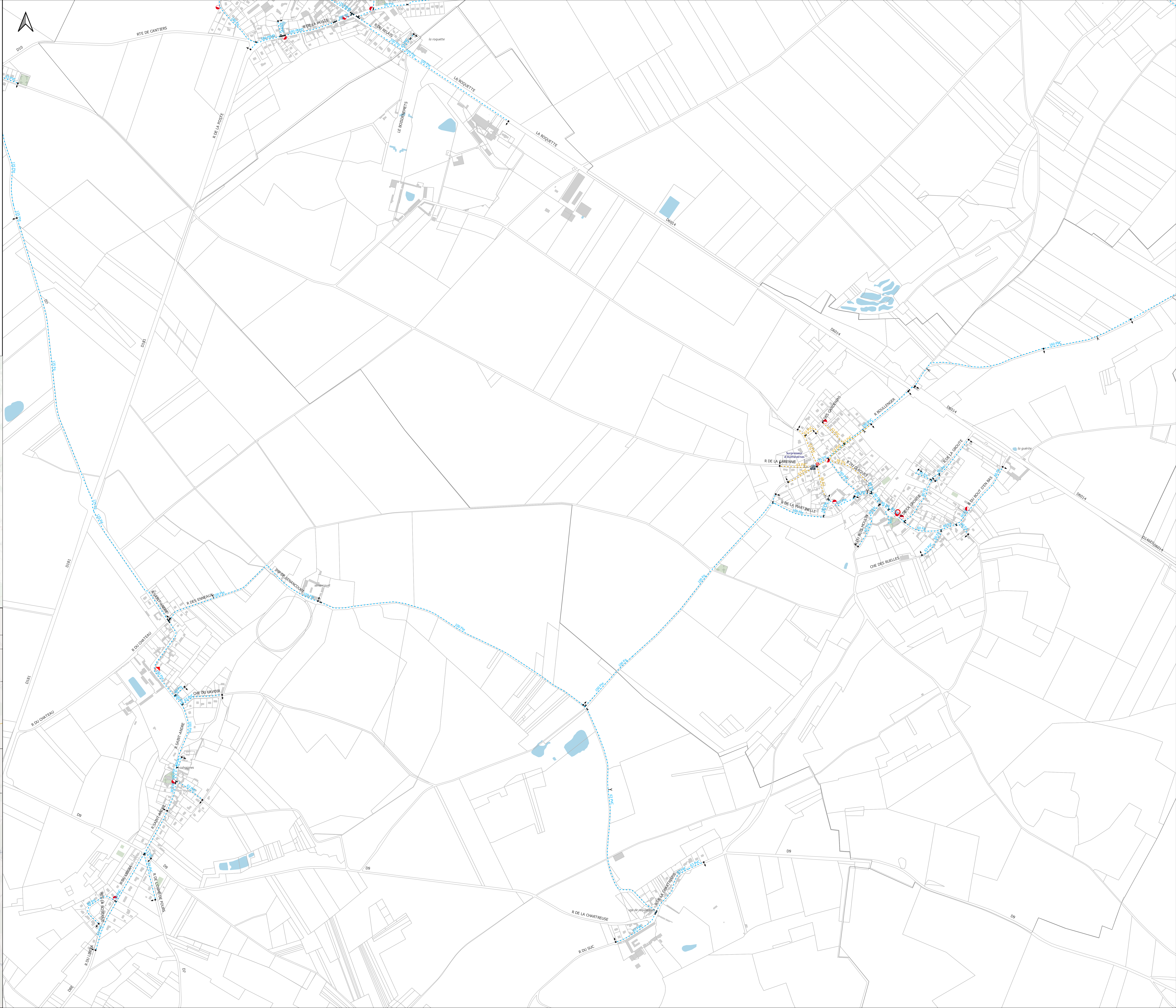
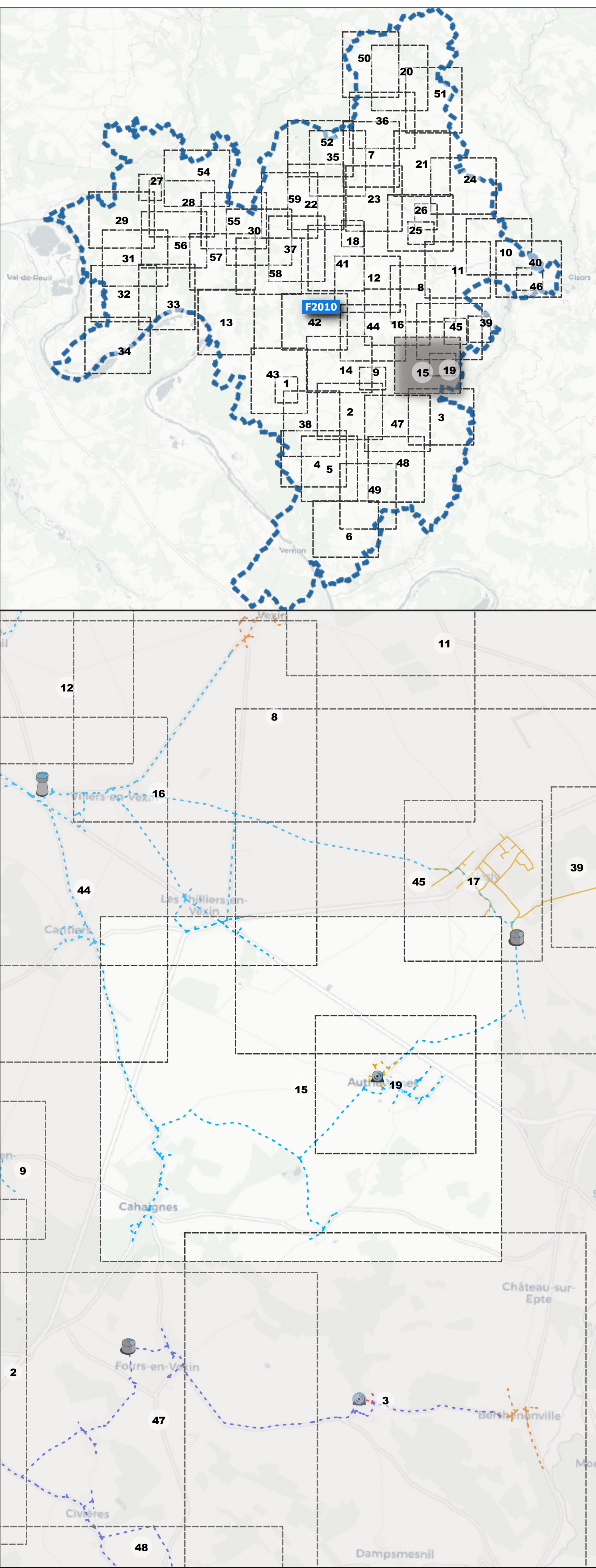




Echelle : 1/5000
Date édition : 01/02/2023

Légende


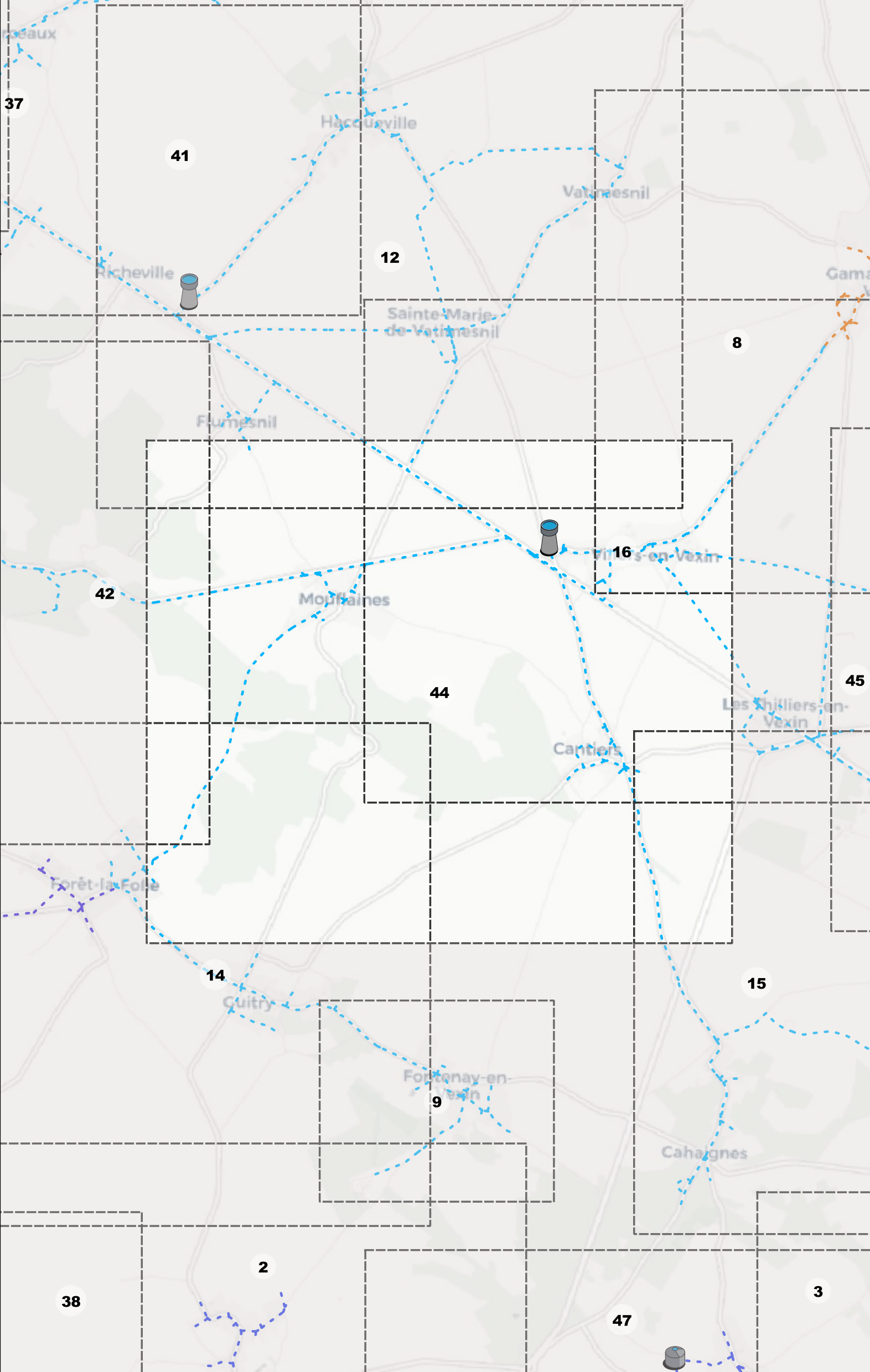
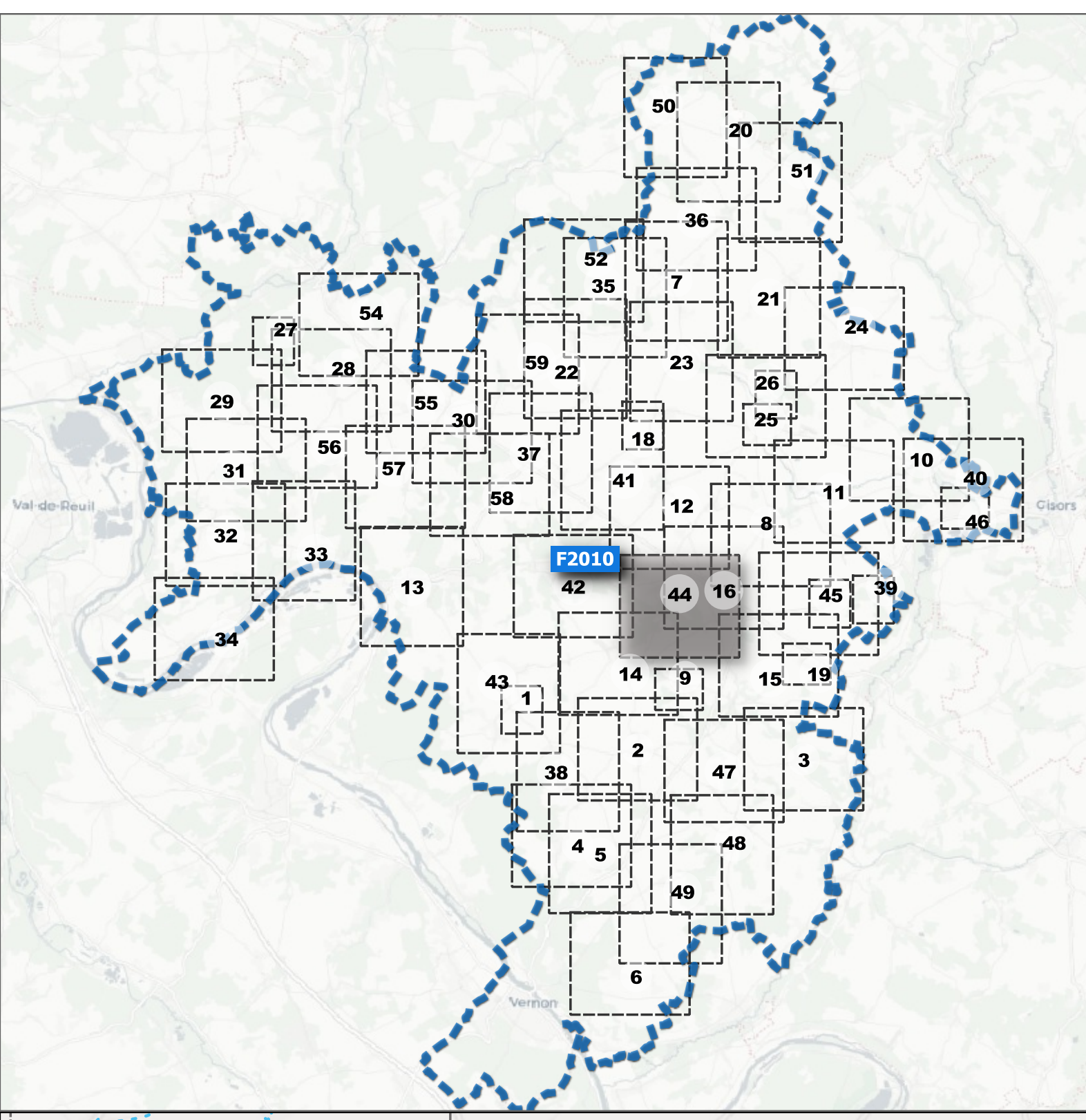
Réseau - AEP	AEP - Régulation	AEP - Branche
Ouvrage	Clapot	Purge
AEP - Ouvrage	AEP - Equipement	Isolé
Production / Pompage	Ventouse	AEP - Canalisation
Surpresseur	Branche	Veolia
AEP - Vanne	AEP - Défense incendie	Ref / Suppressé
Fermée	Bouche incendie	
Niveau Vanne	PotEAU incendie	
OuvretAD	Bâche incendie	
Robinet Vanne	AEP - Purgé	
Equipement	Purge / Vidange	
AEP - Compteur		
Compteur		

VEOLIA EAU - Territoire Eure et Pays de Bray
193 voie du futur
27100 Val-de-Rouil



- Echelle : 1/5000
 Date édition : 01/02/2023
- Légende**
- | | | |
|--------------------|------------------------|--------------------|
| Réseau - AEP | Equipement | AEP - Branche |
| Ouvrage | AEP - Compteur | Purge |
| AEP - Ouvrage | Compteur | Inondée |
| Reservoirs | Débitmètre | AEP - Canalisation |
| Reservoir sur tour | AEP - Equipement | Veolia |
| | Ventouse | Ref / Suppresé |
| AEP - Vanne | Branche | |
| Ouvert ou ND | AEP - Defense incendie | |
| Robinet Vanne | Bouche incendie | |
| | Poteau incendie | |
| | Ébêche incendie | |
| | AEP - Purgé | |
| | Purgé / Vidange | |

VEOLIA EAU - Territoire Eure et Pays de Bray
 193 rue du futur
 27100 Val-de-Reuil

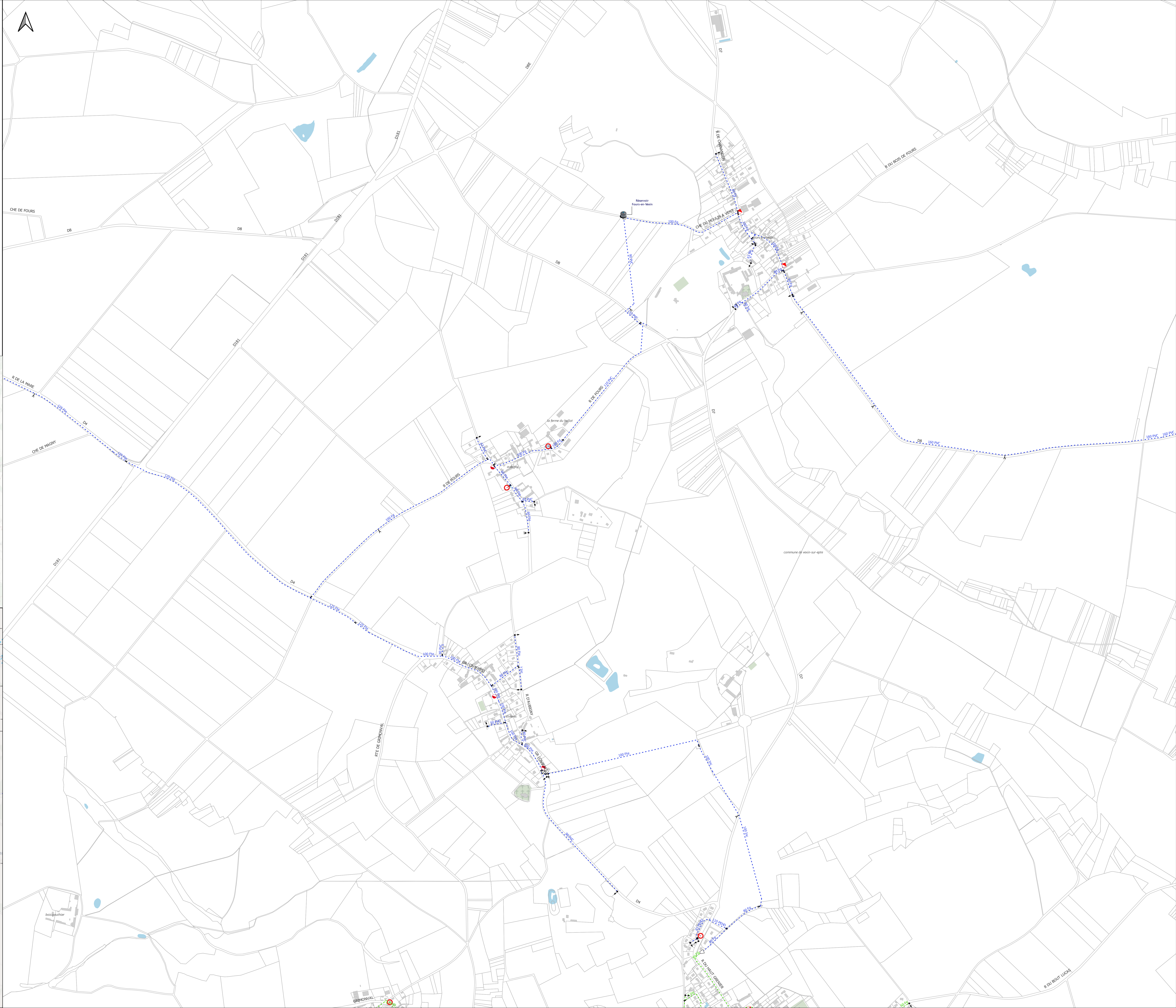
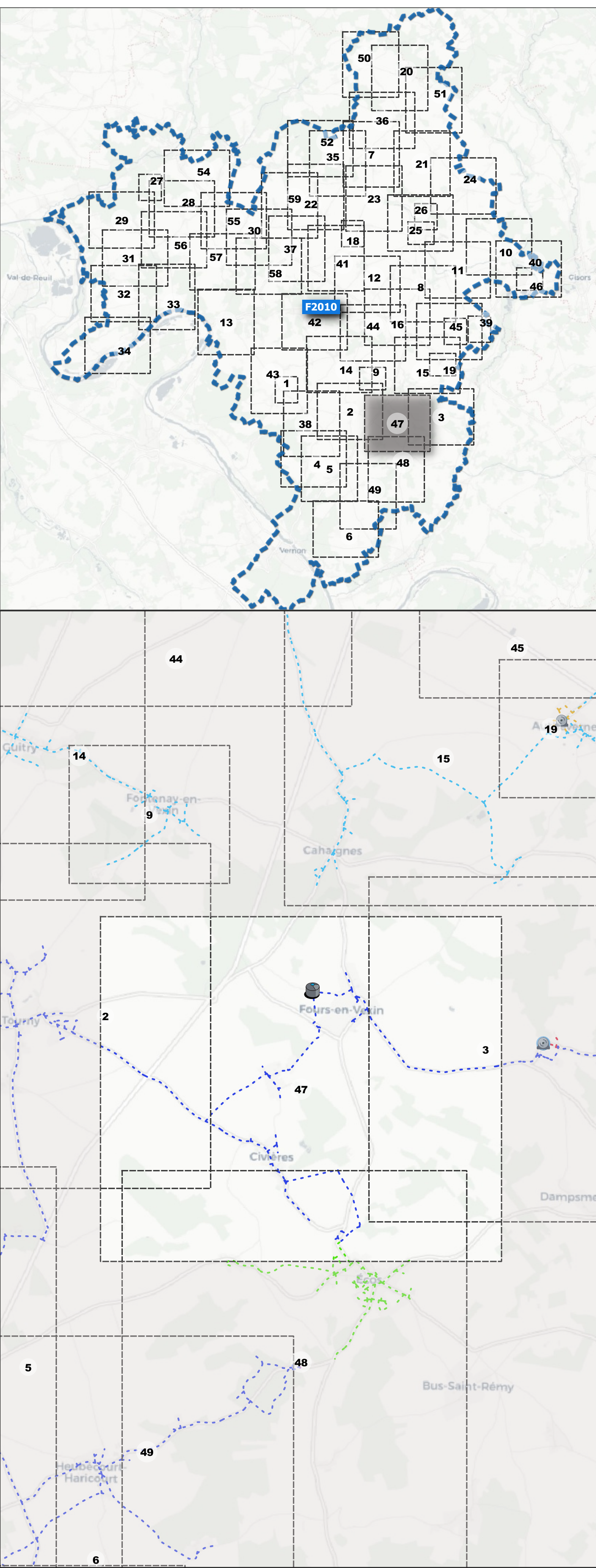



Echelle : 1/5000
Date édition : 01/02/2023

Légende

Réseau - AEP	AEP - Régulation	AEP - Branche
Ouvrage	Stabilisateur de pression	Purge
AEP - Ouvrage	AEP - Equipement	Incendie
Reservoirs	Verteuse	AEP - Canalisation
Reservoir semi-enterré	Branche	Voie
AEP - Vanne	AEP - Defense incendie	Rf / Surpressé
Ouvet ou ND	Bouche incendie	
Robinet Vanne	Poteau incendie	
Equipement	Bâche incendie	
AEP - Compteur	AEP - Purge	
Compteur	Purge / Vidange	
Débitmètre		

VEOLIA EAU - Territoire Eure et Pays de Bray
193 voie du futur
27100 Val-de-Roult



- Echelle : 1/5000
 Date édition : 01/02/2023
- Légende**
- | | | |
|----------------|---------------------------|--------------------|
| Réseau - AEP | AEP - Régulation | AEP - Purge |
| AEP - Vanne | Stabilisateur de pression | Purge / Vidange |
| Femelle | AEP - Equipement | AEP - Branche |
| Robinet Vanne | Verteuse | Purge |
| Ouvert ou ND | Branche | Incendie |
| Robinet Vanne | AEP - Defense incendie | AEP - Canalisation |
| Equipement | Bouche incendie | Voie |
| AEP - Compteur | Poteau incendie | Ref / Surpresse |
| Compteur | Bâche incendie | |

VEOLIA EAU - Territoire Eure et Pays de Bray
 193 voie du futur
 27100 Val-de-Roult

